

## Scharniere Hinges

## Zinkdruckgusscharniere Zinc Die-cast Hinges

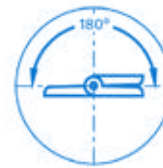
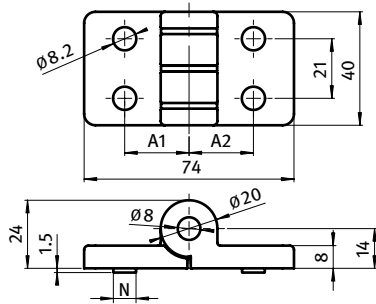


## ZINKDRUCKGUSS-KOMBISCHARNIER 40 UND 45

## ZINC DIE-CAST COMBI HINGE 40 AND 45

**Ausführung** nicht aushängbar  
**Beschreibung** für Flächenelemente und Aluminiumprofile  
**Material** Flügel: Zinkdruckguss  
 Achse: Edelstahl  
**Befestigung** vorderseitig mit Schrauben M8  
**Liefereinheit** 10 Stück  
**Extras** weitere Oberflächen, weitere Farben auf Anfrage

**Model** Non-detachable  
**Description** To hinge panels or aluminum profiles  
**Material** Wings: Zinc die-cast  
 Axle: Stainless steel  
**Fastening** From the front, using M8 screws  
**Pack Quantity** 10 pieces  
**Specials** Other surfaces, other colors on request



Kombischarnier Combi Hinge	A1 [mm]	A2 [mm]	FMax [N]	FRmax [N]	N	Gewicht [g] Weight [g]	Teil-Nr. Part #
40/40	22.5	22.5	650	1500		189.0	<a href="#">095Z4040F00S</a>
	22.5	22.5	650	1500	8	189.0	<a href="#">095Z4040F08S</a>
	22.5	22.5	650	1500	10	189.0	<a href="#">095Z4040F10S</a>
40/45	22.5	25.0	650	1500		189.0	<a href="#">095Z4045F00S</a>
	22.5	25.0	650	1500	8	189.0	<a href="#">095Z4045F08S</a>
	22.5	25.0	650	1500	10	189.0	<a href="#">095Z4045F10S</a>
45/45	25.0	25.0	650	1500		189.0	<a href="#">095Z4545F00S</a>
	25.0	25.0	650	1500	8	189.0	<a href="#">095Z4545F08S</a>
	25.0	25.0	650	1500	10	189.0	<a href="#">095Z4545F10S</a>