

Scharniere Hinges

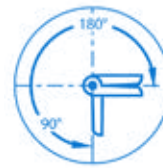
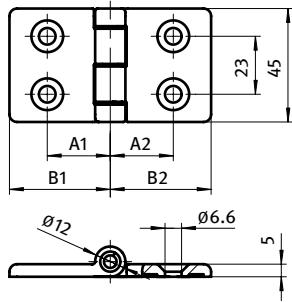
Aluminiumdruckgusscharniere Aluminum Die-cast Hinges



**ALUDRUCKGUSS-SCHARNIER**

**ALUMINUM DIE-CAST HINGE**

<b>Ausführung</b>	nicht aushängbar	<b>Model</b>	Non-detachable
<b>Beschreibung</b>	für Flächenelemente und Aluminiumprofile	<b>Description</b>	To hinge panels or aluminum profiles
<b>Material</b>	Flügel: Aluminiumdruckguss Achse: Edelstahl	<b>Material</b>	Wings: Aluminum die-cast Axle: Stainless steel
<b>Befestigung</b>	vorderseitig mit Senkschraube M6	<b>Fastening</b>	From the front, using M6 countersunk screws
<b>Liefereinheit</b>	10 Stück	<b>Pack Quantity</b>	10 pieces
<b>Extras</b>	weitere Oberflächen, weitere Farben auf Anfrage	<b>Specials</b>	Other surfaces, other colors on request



Aludruckguss-Scharnier Aluminum die-cast Hinge	A1 [mm]	A2 [mm]	B1 [mm]	B2 [mm]	FMax [N]	FRmax [N]	Gewicht [g] Weight [g]	Teil-Nr. Part #
	25.0	25.0	40.0	40.0	200	350	56.0	<b>095047</b>