

Scharniere Hinges

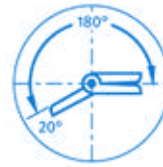
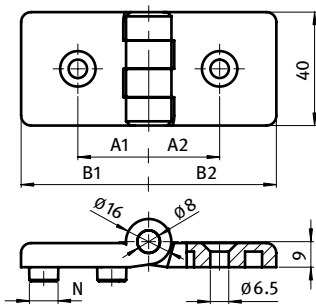
Kunststoffscharniere Plastic Hinges



**KUNSTSTOFFSCHARNIER SCHWER 60**

**HEAVY-DUTY PLASTIC HINGE 60**

<b>Ausführung</b>	nicht aushängbar	<b>Model</b>	Non-detachable
<b>Beschreibung</b>	für Flächenelemente und Aluminiumprofile, mit je zwei Steckplätzen für Zentrierbolzen	<b>Description</b>	To hinge panels or aluminum profiles; each side has two holes for centering bolts
<b>Material</b>	Flügel: Kunststoff PA, glasfaserverstärkt Achse: Edelstahl Montageset: Stahl	<b>Material</b>	Wings: Plastic PA, glass fiber reinforced Axle: Stainless steel Assembly set: Steel
<b>Farbe</b>	Flügel: schwarz	<b>Color</b>	Wings: Black
<b>Befestigung</b>	vorderseitig mit Senkschraube M6	<b>Fastening</b>	From the front, using M6 countersunk screws
<b>Montageset 3</b>	2 Schrauben DIN 7991 - M6 × 18, 2 Hammermüttern Nut 10 - M6	<b>Assembly Set 3</b>	2 screws DIN 7991 - M6 × 18, 2 hammer nuts slot 10 - M6
<b>Liefereinheit</b>	10 Stück	<b>Pack Quantity</b>	10 pieces
<b>Extras</b>	⚡ elektrostatisch entladend, weitere Größen, weitere Farben auf Anfrage	<b>Specials</b>	⚡ electrostatically discharging, other sizes, other colors on request



Kunststoffscharnier schwer 60 Heavy-duty Plastic Hinge 60	A1 [mm]	A2 [mm]	B1 [mm]	B2 [mm]	F <sub>Amax</sub> [N]	F <sub>Rmax</sub> [N]	N	Gewicht [g] Weight [g]	Teil-Nr. Part #
60 / 60	32.5	32.5	60.0	60.0	130.0	280.0		51.0	<b>095KS6060F00</b>
	32.5	32.5	60.0	60.0	130.0	280.0	10	53.0	<b>095KS6060F10</b>
60 / 60 inkl. Montageset 3 60 / 60 With assembly set 3	32.5	32.5	60.0	60.0	130.0	280.0	10	58.0	<b>095KS6060F10S01</b>

