

Scharniere Hinges

Kunststoffscharniere Plastic Hinges



KUNSTSTOFFSCHARNIER LEICHT 35

LIGHT PLASTIC HINGE 35

Ausführung nicht aushängbar


Beschreibung für Flächenelemente und Aluminiumprofile

Material Flügel: Kunststoff PA, glasfaserverstärkt
Achse: Edelstahl

Farbe schwarz

Befestigung vorderseitig mit Linsen- oder Zylinderschrauben M6

Liefereinheit 10 Stück

Extras  elektrostatisch entladend, weitere Größen, weitere Farben auf Anfrage

Model Non-detachable


Description To hinge panels or aluminum profiles

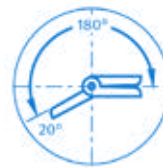
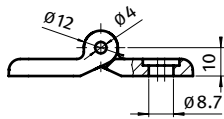
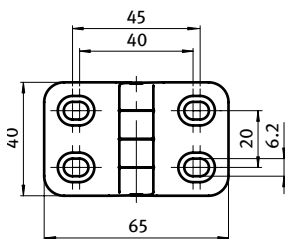
Material Wings: Plastic PA, glass fiber reinforced
Axle: Stainless steel

Color Black

Fastening From the front, using M6 lens or socket head screws

Pack Quantity 10 pieces

Specials  electrostatically discharging, other sizes, other colors on request



Kunststoffscharnier
Plastic Hinge

F_{Amax}
[N]

F_{Rmax}
[N]

Gewicht [g]
Weight [g]

Teil-Nr.
Part #

300

500

7.5

095004