

**Bodenelemente Floor Elements**

**Stellfüße Leveling Feet**

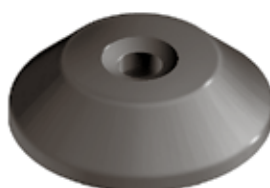
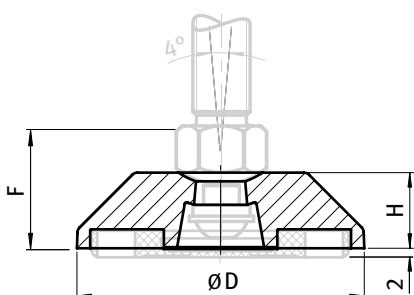
**Feste Stellfüße Pivot Feet**



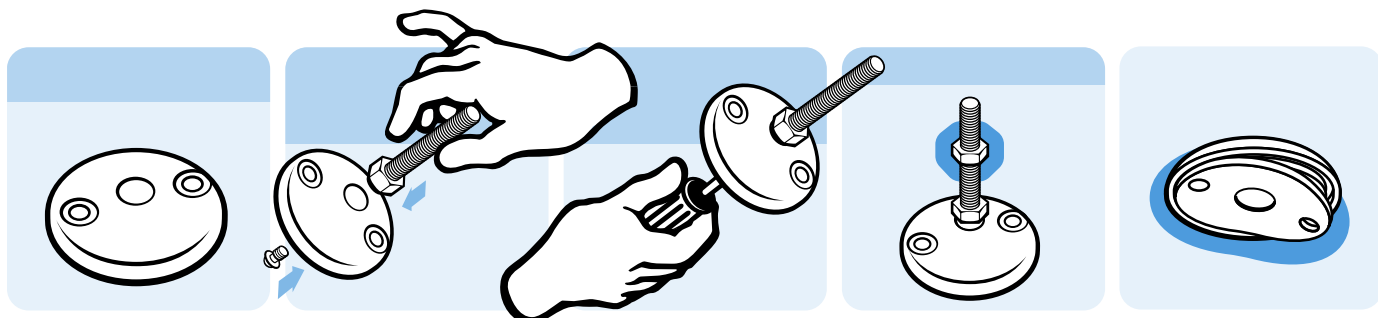
**TRAPEZTELLER FÜR FESTE STELLFÜßE**

**TRAPEZOID BASE FOR PIVOT FEET**

<b>Ausführung</b>	Zinkdruckguss	<b>Model</b>	Zinc die-cast
<b>Beschreibung</b>	fester, nivellierbarer Stellfuß zum Ausgleich von Bodenunebenheiten	<b>Description</b>	A leveling foot for strong positioning on slightly uneven floors
<b>Material</b>	Zinkdruckguss	<b>Material</b>	Zinc die-cast
<b>Liefereinheit</b>	10 Stück	<b>Pack Quantity</b>	10 pieces
<b>Extras</b>	weitere Größen, geklebte Anti-Slip-Platte auf Anfrage; als montierter Stellfuß auf Anfrage	<b>Specials</b>	Other sizes, glued anti-slip plate on request; as factory assembled leveling foot on request
<b>Hinweis</b>	passende Gewindestange siehe Seite 56, passende Mutter siehe Seite 80 f., passende Anti-Slip Platte siehe Seite 60	<b>Tip</b>	Compatible threaded rod see page 56, Compatible nut see page 80 et sq., Compatible anti-slip plate page 60



Teller Base	Trapezteller für feste Stellfüße Trapezoid Base for Pivot Feet	D [mm]	F [mm]	H [mm]	Tragkraft [kg] Max. Load [kg]	Gewicht [g] Weight [g]	Teil-Nr. Part #
60	ohne Anti-Slip-Platte Without anti-slip plate	59	31.0	18	2500	115.6	098AI060ZS
80	ohne Anti-Slip-Platte Without anti-slip plate	76	33.0	20	3000	201.3	098AI080ZS
60	mit Anti-Slip-Platte With anti-slip plate	59	31.0	18	2500	127.6	098AI060ZSG
80	mit Anti-Slip-Platte With anti-slip plate	76	33.0	20	3000	224.3	098AI080ZSG



1