

Bodenelemente *Floor Elements*

Stellfüße *Leveling Feet*

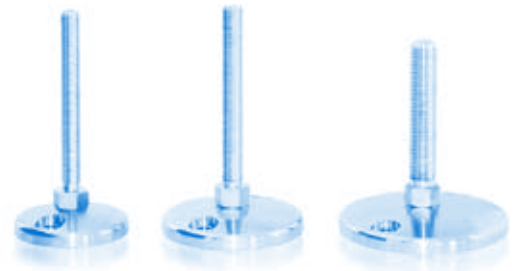
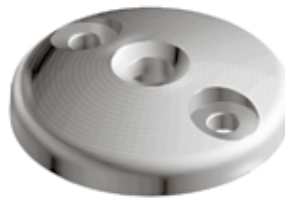
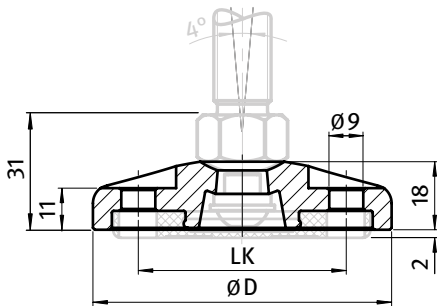
Feste Stellfüße *Pivot Feet*



TELLER FÜR FESTE STELLFÜßE

BASE FOR PIVOT FEET

<p>Ausführung Edelstahl, mit Anschraubbohrungen</p> <p>Beschreibung fester, nivellierbarer Stellfuß zur Befestigung am Boden</p> <p>Material Edelstahl 1.4305</p> <p>Liefereinheit 10 Stück</p> <p>Extras weitere Größen, geklebte Anti-Slip-Platte auf Anfrage; als montierter Stellfuß auf Anfrage</p> <p>Hinweis passende Gewindestange siehe Seite 56, passende Mutter siehe Seite 80 f., passende Anti-Slip Platte siehe Seite 60</p>	<p>Model <i>Stainless steel, with bolt-down holes</i></p> <p>Description <i>A leveling foot which can be fixed to the floor</i></p> <p>Material <i>Stainless steel SS303</i></p> <p>Pack Quantity <i>10 pieces</i></p> <p>Specials <i>Other sizes, glued anti-slip plate on request; as factory assembled leveling foot on request</i></p> <p>Tip <i>Compatible threaded rod see page 56, Compatible nut see page 80 et sq., Compatible anti-slip plate page 60</i></p>
--	---



Teller Base	Teller für feste Stellfüße Base for Pivot Feet	D [mm]	LK [mm]	Tragkraft [kg] Max. Load [kg]	Gewicht [g] Weight [g]	Teil-Nr. Part #
80	ohne Anti-Slip-Platte Without anti-slip plate	79	55	3000	355.0	098A080EB
100	ohne Anti-Slip-Platte Without anti-slip plate	99	74	3500	828.0	098A100EB
120	ohne Anti-Slip-Platte Without anti-slip plate	119	94	3500	840.0	098A120EB
80	mit Anti-Slip-Platte With anti-slip plate	79	55	3000	378.0	098A080EBG
100	mit Anti-Slip-Platte With anti-slip plate	99	74	3500	865.0	098A100EBG
120	mit Anti-Slip-Platte With anti-slip plate	119	94	3500	900.0	098A120EBG

