

Bodenelemente *Floor Elements*

Stellfüße *Leveling Feet*

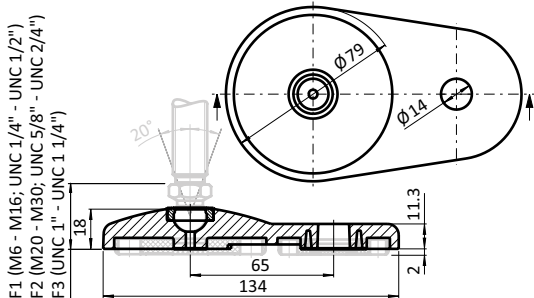
Gelenkstellfüße Kugel 15 *Swivel Feet, Ball Joint 15*



**TELLER 80 MIT AUSLEGER FÜR GELENKSTELLFÜßE**

**EXTENDED BASE 80 FOR SWIVEL FEET, BALL JOINT 15**

<b>Ausführung</b>	Zinkdruckguss	<b>Model</b>	Zinc die-cast
<b>Beschreibung</b>	schwenkbarer, nivellierbarer Stellfuß zur stabilen Befestigung am Boden	<b>Description</b>	Extended swiveling leveling foot which can be fixed to the floor
<b>Material</b>	Zinkdruckguss	<b>Material</b>	Zinc die-cast
<b>Liefereinheit</b>	10 Stück	<b>Pack Quantity</b>	10 pieces
<b>Extras</b>	weitere Oberflächen, weitere Größen, weitere Farben, angeschraubte oder geklebte Anti-Slip-Platte auf Anfrage; als montierter Stellfuß auf Anfrage	<b>Specials</b>	Other surfaces, other sizes, other colors, screwed or glued anti-slip plate on request; as factory assembled leveling foot on request
<b>Hinweis</b>	passende Gewindestange siehe Seite 29 f., passende Mutter siehe Seite 80 f., passende Anti-Slip Platte siehe Seite 41	<b>Tip</b>	Compatible threaded rod see page 29 et sq., Compatible nut see page 80 et sq., Compatible anti-slip plate see page 41



Teller Base	Teller 80 mit Ausleger für Gelenkstellfüße, Kugel 15 Extended Base 80 for Swivel Feet, Ball Joint 15	F1 [mm]	F2 [mm]	F3 [mm]	Tragkraft [kg] Max. Load [kg]	Gewicht [g] Weight [g]	Teil-Nr. Part #
80	ohne Anti-Slip-Platte <i>Without anti-slip plate</i>	29.5	32.5	33.5	3000	399.0	098DA080ZS
80	mit Anti-Slip-Platte <i>With anti-slip plate</i>	29.5	32.5	33.5	3000	434.0	098DA080ZSG

