

Bodenelemente *Floor Elements*

Stellfüße *Leveling Feet*

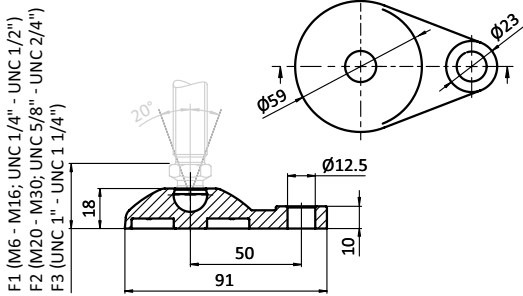
Gelenkstellfüße Kugel 15 *Swivel Feet, Ball Joint 15*



TELLER 60 MIT AUSLEGER FÜR GELENKSTELLFÜßE

EXTENDED BASE 60 FOR SWIVEL FEET, BALL JOINT 15

Ausführung	Kunststoff PA	Model	Plastic PA
Beschreibung	schwenkbarer, nivellierbarer Stellfuß zur stabilen Befestigung am Boden	Description	Extended swiveling leveling foot which can be fixed to the floor
Material	Kunststoff PA, glaskugelverstärkt	Material	Plastic PA, glass ball reinforced
Farbe	schwarz	Color	Black
Liefereinheit	10 Stück	Pack Quantity	10 pieces
Extras	☁elektrostatisch entladend, weitere Farben, angeschraubte oder geklebte Anti-Slip-Platte auf Anfrage; als montierter Stellfuß auf Anfrage	Specials	☁electrostatically discharging, other colors, bolt-on or glued anti-slip plate on request; as factory assembled leveling foot on request
Hinweis	passende Gewindestange siehe Seite 29 f., passende Mutter siehe Seite 80 f., passende Anti-Slip Platte siehe Seite 42	Tip	Compatible threaded rod see page 29 et sq., Compatible nut see page 80 et sq., Compatible anti-slip plate see page 42



Teller Base	Teller 60 mit Ausleger für Gelenkstellfüße, Kugel 15 Extended Base 60 for Swivel Feet, Ball Joint 15	F1 [mm]	F2 [mm]	F3 [mm]	Tragkraft [kg] Max. Load [kg]	Gewicht [g] Weight [g]	Teil-Nr. Part #
60	ohne Anti-Slip-Platte Without anti-slip plate	29.5	32.5	33.5	900.0	24.0	098DA060K

