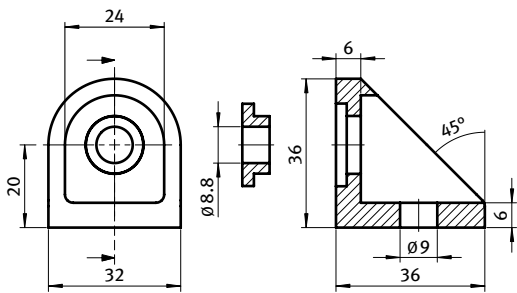




**GELENKWINKEL 40**

**ADJUSTABLE ANGLE 40**

<b>Ausführung</b>	Zinkdruckguss	<b>Model</b>	Zinc die-cast
<b>Beschreibung</b>	zur Verbindung von zwei Aluminium-Profilen in verschiedenen Winkeln, durch die Lagerbuchse auch im montierten Zustand frei drehbar	<b>Description</b>	To connect aluminum profiles at various angles; can be turned freely when mounted
<b>Material</b>	Winkel: Zinkdruckguss Buchse: Stahl, verzinkt	<b>Material</b>	Angle: Zinc die-cast Bushing: Steel, zinc plated
<b>Befestigung</b>	mit Schrauben M8	<b>Fastening</b>	Using M8 screws
<b>Liefereinheit</b>	10 Stück	<b>Pack Quantity</b>	10 pieces
<b>Extras</b>	weitere Oberflächen, weitere Farben auf Anfrage	<b>Specials</b>	Other surfaces, other colors on request



Gelenkwinkel  
Adjustable Angle

Gewicht [g]  
Weight [g]

Teil-Nr.  
Part #

blank Plain	91.0	093WG401R
alufarbig Alu color	91.0	093WG401A

