

Rundrohrkomponenten *Tubular Frame Components*Rundrohrverbinder *Tubular Frame Connectors*Variable Verbinder *Variable Connectors***KUGEL-STOßVERBINDER D28 (SET)****BALL BUTT CONNECTOR D28 (SET)**

Ausführung für Rundrohrprofile

Beschreibung zur Verbindung von zwei Rundrohrprofilen mit Außendurchmesser \varnothing 28mm, mit Verdrehsicherung; komplett vormontiertes Set

Material Verbinder: Aluminiumdruckguss
Montageset: Stahl

Oberfläche Verbinder: blank
Montageset: verzinkt

Liefereinheit 10 Stück

Set 4 Elemente für Kugelverbinder D28,
2 Schrauben DIN 912 - M6 \times 25,
2 selbstsichernde Mutter ISO 10511 - M6

Model For tubular frame profiles

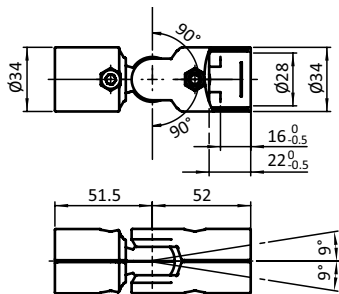
Description To connect two tubular frame profiles with \varnothing 28 mm outer diameter at variable angles; with pre-centering; completely pre-assembled set

Material Connector: Aluminum die-cast
Assembly set: Steel

Surface Connector: Plain
Assembly set: Zinc plated

Pack Quantity 10 pieces

Set 4 components for ball connector D28,
2 screws DIN 912 - M6 \times 25,
2 self-locking nuts ISO 10511 - M6



Kugel-Stoßverbinder D28 (Set)
Ball Butt Connector D28 (Set)

Gewicht [g]
Weight [g]

Teil-Nr.
Part #

150.0

099RV28KS02