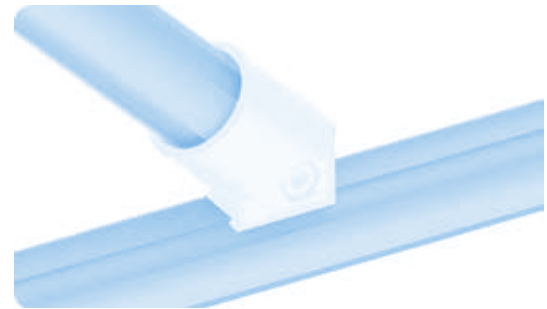
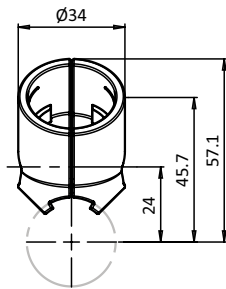
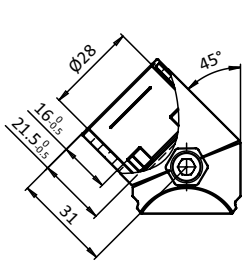


Rundrohrkomponenten *Tubular Frame Components*Rundrohrverbinder *Tubular Frame Connectors*45°-Verbinder *45°-Connector***SET WINKELVERBINDER D28, 45°****SET ANGLE CONNECTOR D28, 45°****Ausführung** für Rundrohrprofil**Model** For tubular frame profiles**Beschreibung** für eine 45°-Verbindung von zwei Rundrohrprofilen mit Außendurchmesser \varnothing 28 mm, mit Verdrehsicherung; komplett vormontiertes Set**Description** To connect two tubular frame profiles with \varnothing 28 mm outer diameter at 45°; with pre-centering; completely pre-assembled set**Material** Verbinder: Aluminiumdruckguss
Montageset: Stahl**Material** Connector: Aluminum die-cast
Assembly set: Steel**Set** 2 Elemente für Winkelverbinder D28, 45°,
1 Schraube DIN 912 - M6 \times 25,
1 selbstsichernde Mutter ISO 10511 - M6**Set** 2 components for angle connector D28, 45°,
1 screw DIN 912 - M6 \times 25,
1 self-locking nut ISO 10511 - M6**Liefereinheit** 10 Stück**Pack Quantity** 10 piecesSet Winkelverbinder D28, 45°
Set Angle Connector D28, 45°Gewicht [g]
Weight [g]Teil-Nr.
Part #elektrostatisch entladend  electrostatically discharging

58.0

099RV2845S01