

**SET T-VERBINDER D28, NUT 10**

Ausführung für Rundrohrprofile

Beschreibung zur rechtwinkligen Verbindung von einem Rundrohrprofil mit Außendurchmesser $\varnothing 28$ mm mit einem Aluminiumprofil Nut 10

Material Verbinder: Aluminiumdruckguss
Abdeckkappe: Kunststoff PA, glasfaserverstärkt
Montageset: Stahl

Set 1 T-Verbinder D28, Nut 10,
1 Abdeckkappe,
1 selbstformende Schraube S8 x 25, Torx T40,
1 Flanschmutter M8,
1 Hammerschraube - Nut 10 - M8 x 20

Liefereinheit 10 Stück

SET T-CONNECTOR D28, SLOT 10

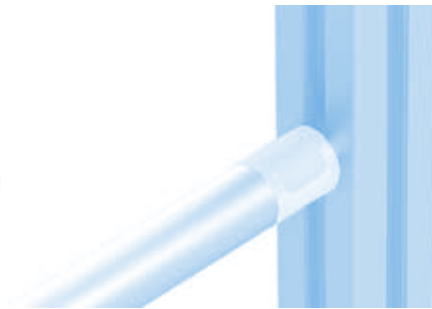
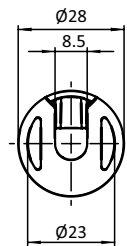
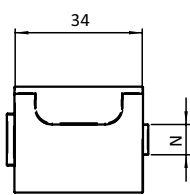
Model For tubular frame profiles

Description To connect a tubular frame profile with $\varnothing 28$ mm outer diameter with a slot 10 aluminum profile

Material Connector: Aluminum die-cast
Cover cap: Plastic PA
Assembly set: Steel

Set 1 T-connector D28, slot 10,
1 cover cap,
1 self-tapping screw S8 x 25, Torx T40,
1 flange nut M8,
1 hammer head screw - Nut 10 - M8 x 20

Pack Quantity 10 pieces



Set T-Verbinder D28, Nut 10
Set T-Connector D28, Slot 10

N

Gewicht [g]
Weight [g]

Teil-Nr.
Part #

10

62.0

099RV28TS01