

Rundrohrkomponenten *Tubular Frame Components*Rundrohrverbinder *Tubular Frame Connectors*90°-Verbinder *90°-Connector***T-VERBINDERPLATTE D28****T-CONNECTOR PLATE D28****Ausführung** für Rundrohrprofile**Model** For tubular frame profiles

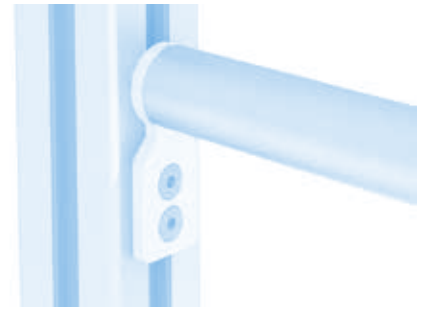
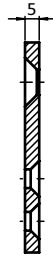
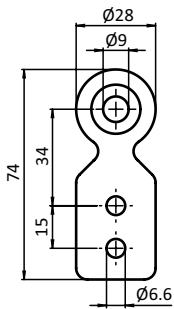
**Beschreibung** zur rechtwinkligen Verbindung von einem Rundrohrprofil mit Aussendurchmesser  $\varnothing 28$  mm mit einem Aluminiumprofil; Verschraubung im Kernloch M8 des Rundrohrprofils  $\varnothing 28$  mm, oder in der Gewindehülse D28 M8 für Rundrohrprofile  $\varnothing 28$  mm

**Description** To connect a tubular frame profile with  $\varnothing 28$  mm outer diameter with an aluminum profile at right angles; Screw connection to the core hole of the  $\varnothing 28$  mm profile or to the threaded sleeve for D28 M8 for  $\varnothing 28$  mm tubular profiles

**Material** Stahl**Material** Steel**Oberfläche** verzinkt**Surface** Zinc plated**Befestigung** mit Senkkopfschrauben 1x M8 und 2x M6**Fastening** With countersunk screws 1x M8 and 2x M6**Liefereinheit** 10 Stück**Pack Quantity** 10 pieces

**Hinweis** passende Gewindehülse D28 M8: 099RV28AS02

**Tip** Compatible threaded sleeve D28 M8: 099RV28AS02



T-Verbinderplatte D28  
T-Connector Plate D28

Gewicht [g]  
Weight [g]

Teil-Nr.  
Part #

52.3

093VAD28V