

Rundrohrkomponenten *Tubular Frame Components*Rundrohrverbinder *Tubular Frame Connectors*90°-Verbinder *90°-Connector*

**SET HALTEWINKEL 60 × 47 × 4, D28**

Ausführung für Rundrohrprofile

Beschreibung zur rechtwinkligen Verbindung eines Rundrohrprofils mit Außendurchmesser \varnothing 28 mm mit einem Aluminiumprofil Nut 10; Justierung mittels Langlöchern

Material Stahl

Set 1 Haltewinkel,
1 selbstformende Schraube S8 × 25 - Torx T40,
2 Hammerschrauben - Nut 10 - M8 × 20,
2 Flanschmuttern M8

Liefereinheit 20 Stück

SET MOUNTING BRACKET 60 × 47, D28

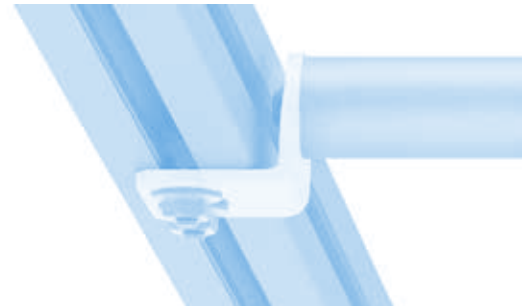
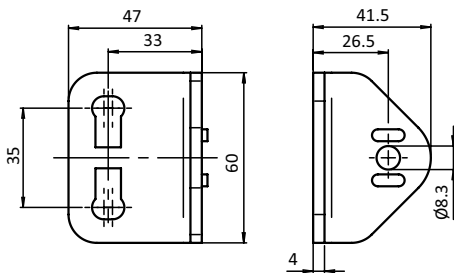
Model For tubular frame profiles

Description To connect a tubular frame profile with \varnothing 28 mm outer diameter with a slot 10 aluminum profile; adjustable by slotted holes

Material Steel

Set 1 mounting bracket,
1 self-tapping screw S8 × 25 - Torx T40,
2 hammer head screws - Nut 10 - M8 × 20,
2 flange nuts M8

Pack Quantity 20 pieces



Set Haltewinkel 60 × 47 × 4, D28
Set Mounting Bracket 60 × 47, D28

Gewicht [g]
Weight [g]

Profil
Profile

Teil-Nr.
Part #

elektrostatisch entladend  electrostatically discharging

176.0

B

099RV28TWS01