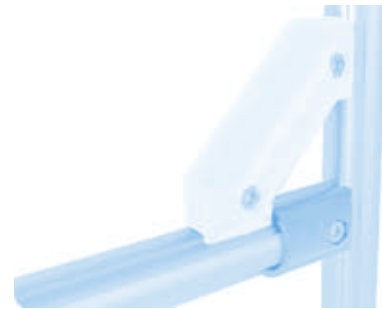
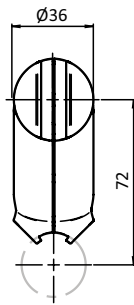
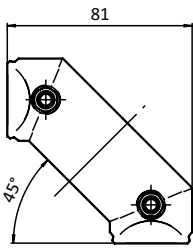


Rundrohrkomponenten *Tubular Frame Components*Rundrohrverbinder *Tubular Frame Connectors*90°-Verbinder *90°-Connector***SET WINKELVERBINDER 2D28****SET ANGLE CONNECTOR 2D28****Ausführung** für Rundrohrprofile**Beschreibung** zur rechtwinkligen Verbindung von zwei Rundrohrprofilen mit Außendurchmesser $\varnothing 28$ mm, mit Verdrehsicherung; komplett vormontiertes Set**Material** Verbinder: Aluminiumdruckguss
Montageset: Stahl**Set** 2 Elemente für Winkelverbinder 2D28,
2 Schrauben DIN 912 - M6 \times 25,
2 selbstsichernde Muttern ISO 10511 - M6**Liefereinheit** 10 Stück**Model** For tubular frame profiles**Description** To connect two tubular frame profiles with $\varnothing 28$ mm outer diameter at right angles; with pre-centering; completely pre-assembled set**Material** Connector: Aluminum die-cast
Assembly set: Steel**Set** 2 components for angle connector 2D28,
2 screws DIN 912 - M6 \times 25,
2 self-locking nuts ISO 10511 - M6**Pack Quantity** 10 piecesSet Winkelverbinder 2D28
Set Angle Connector 2D28Gewicht [g]
Weight [g]Teil-Nr.
Part #elektrostatisch entladend  electrostatically discharging

134.0

099RV2890QS01