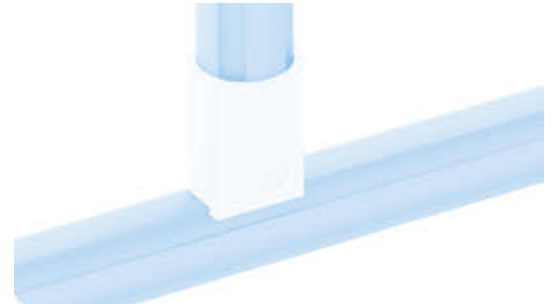
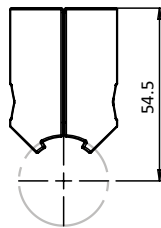
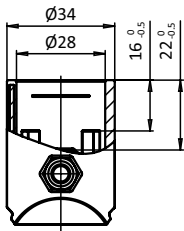


Rundrohrkomponenten *Tubular Frame Components*Rundrohrverbinder *Tubular Frame Connectors*90°-Verbinder *90°-Connector***SET T-VERBINDER D28****SET T-CONNECTOR D28****Ausführung** für Rundrohrprofile**Model** For tubular frame profiles**Beschreibung** zur rechtwinkligen Verbindung von zwei Rundrohrprofilen mit Außendurchmesser  $\varnothing 28$  mm**Description** To connect two tubular frame profiles with  $\varnothing 28$  mm outer diameter at right angles**Material** Verbinder: Aluminiumdruckguss  
Montageset: Stahl**Material** Connector: Aluminum die-cast  
Assembly set: Steel**Set** 2 Elemente für T-Verbinder D28,  
1 Schraube DIN 912 - M6  $\times$  25,  
1 selbstsichernde Mutter ISO 10511 - M6**Set** 2 components for T-connector D28,  
1 screw DIN 912 - M6  $\times$  25,  
1 self-locking nut ISO 10511 - M6**Liefereinheit** 10 Stück**Pack Quantity** 10 pieces

Set T-Verbinder D28

Gewicht [g]  
Weight [g]Teil-Nr.  
Part #elektrostatisch entladend  electrostatically discharging

56.0

099RV2890LS01