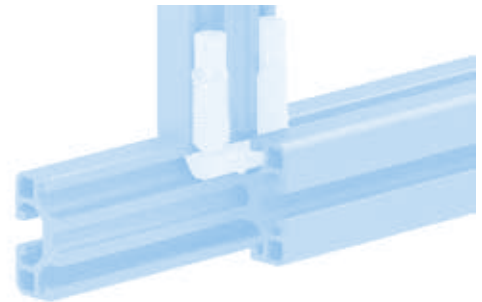
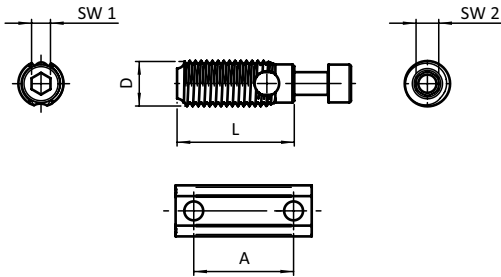




**AUTOMATIK-DOPPELVERBINDER (SET)**

**AUTOMATIC DOUBLE CONNECTOR (SET)**

<b>Ausführung</b>	Stahl	<b>Model</b>	Steel
<b>Beschreibung</b>	zur schnellen und stabilen Verbindung von zwei Aluminiumprofilen ohne Profilbearbeitung; selbstschneidendes Gewinde	<b>Description</b>	To connect two aluminum profiles fast and solid, assembly without machining; self-cutting thread
<b>Material</b>	Stahl	<b>Material</b>	Steel
<b>Liefereinheit</b>	100 Stück	<b>Pack Quantity</b>	100 pieces
<b>Hinweis</b>	* passende Abdeckkappe siehe Seite 436	<b>Tip</b>	* Compatible cover cap screw see page 436



Automatik-Doppelverbinder <i>Automatic Double Connector</i>	A [mm]	D [mm]	L [mm]	SW 1	SW 2	Nut Slot	Profilbreite Profile Width	Schraube Screw	Gewicht [g] Weight [g]	Profil Profile	Teil-Nr. Part #
	26.4	12.0	31.0	6	5	8	40	M6 x 40	48.0	I	<b>099G081D40</b>
	66.4	12.0	31.0	6	5	8	80	M6 x 40	62.0	I	<b>099G081D80</b>
⚡ elektrostatisch entladend <i>electrostatically discharging</i>	26.4	12.0	31.0	6	5	8	40	M6 x 40	48.0	I	<b>099G081D40ESD</b>
	66.4	12.0	31.0	6	5	8	80	M6 x 40	62.0	I	<b>099G081D80ESD</b>