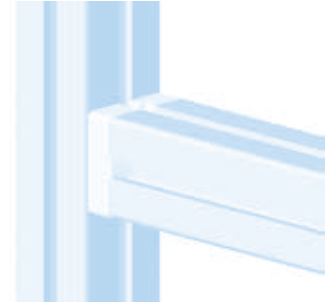
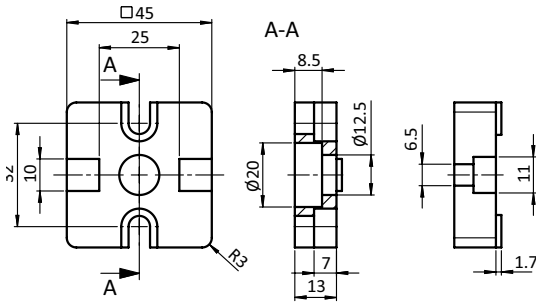




**PLATTENVERBINDER 45**

**PLATE CONNECTOR 45**

|   |  |
|---|--|
| <p><b>Ausführung</b> Zinkdruckguss, Nut 10</p> <p><b>Beschreibung</b> zum Herstellen einer T-Verbindung zwischen zwei Aluminiumprofilen</p> <p><b>Material</b> Zinkdruckguss</p> <p><b>Befestigung</b> für Schrauben:<br/>                 1 × M12 × 30,<br/>                 2 × M6 × 18<br/>                 und 2 Nutensteine oder Hammermütern</p> <p><b>Liefereinheit</b> 10 Stück</p> | <p><b>Model</b> Zinc die-cast, slot 10</p> <p><b>Description</b> To tee connect two aluminum profiles</p> <p><b>Material</b> Zinc die-cast</p> <p><b>Fastening</b> For screws:<br/>                 1 × M12 × 30,<br/>                 2 × M6 × 18<br/>                 and 2 T-slot nuts or hammer nuts</p> <p><b>Pack Quantity</b> 10 pieces</p> |
|---|--|



| Plattenverbinder<br><i>Plate Connector</i> |  | Gewicht [g]<br><i>Weight [g]</i> | Teil-Nr.<br><i>Part #</i> |
|--|--|----------------------------------|---------------------------|
| alufarbig <i>Alu color</i>                 |  | 88.6                             | 099E45451012A             |
| blank <i>Plain</i>                         |  | 88.6                             | 099E45451012R             |

