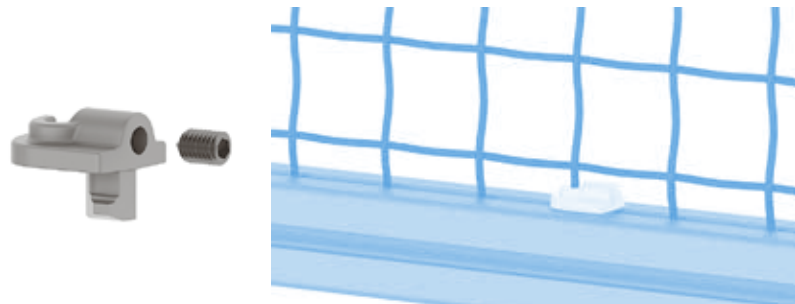
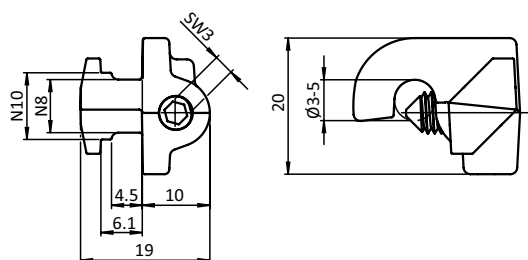




**SCHUTZGITTERKLEMME**

**WIRE MESH CLAMP**

<p><b>Ausführung</b> Zinkdruckguss, Nut 8, 10</p> <p><b>Beschreibung</b> zum Fixieren und Befestigen von Schutzgittern, Klemmweite 3 bis 5 mm (gerade Gitter bis 5 mm, Wellgitter bis 4 mm), montierbar in Profilen mit Nut 8 und Nut 10</p> <p><b>Material</b> Zinkdruckguss</p> <p><b>Liefereinheit</b> 10 Stück</p> <p><b>Extras</b> weitere Oberflächen, weitere Farben auf Anfrage</p>	<p><b>Model</b> Zinc die-cast, slot 8, 10</p> <p><b>Description</b> To fix protective wire mesh panels, clamping range 3 up to 5 mm (straight grate up to 5 mm, wave grate up to 4 mm), can be assembled on profiles with slot 8 and slot 10</p> <p><b>Material</b> Zinc die-cast</p> <p><b>Pack Quantity</b> 10 pieces</p> <p><b>Specials</b> Other surfaces, other colors on request</p>
---	--



Schutzgitterklemme  
Wire Mesh Clamp

Gewicht [g]  
Weight [g]

Teil-Nr.  
Part #

20.0

093CWM35N0810