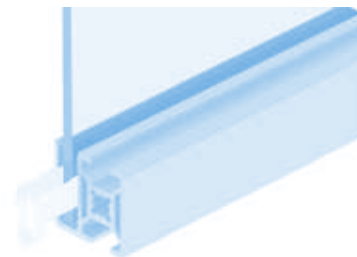
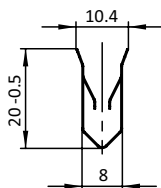




**KLEMMFEDERBLECH**

**CLAMPING SPRING**

<b>Ausführung</b>	Federstahl	<b>Model</b>	Spring steel
<b>Beschreibung</b>	zur Befestigung von Flächenelementen 2 - 4 mm in der Klemmnut für Wellengitter Ø 3 mm, oder 4 - 5 mm in der Klemmnut für Wellengitter Ø 4 mm; empfohlene Anzahl: ca. 4 Stück auf 1 m	<b>Description</b>	To fix panels 2 - 4 mm in a clamp slot for Ø 3 mm wire mesh frames, or panels 4 - 5 mm in a clamp slot for Ø 4 mm wire mesh frames; recommended number: ca. 4 pcs. per 1 m
<b>Material</b>	Federstahl 1.1211	<b>Material</b>	Spring steel C60S
<b>Länge</b>	45 mm	<b>Length</b>	45 mm
<b>Liefereinheit</b>	100 Stück à 45 mm	<b>Pack Quantity</b>	100 pieces at 45 mm



Klemmfederblech  
Clamping Spring

Gewicht [g]  
Weight [g]

Profil  
Profile

Teil-Nr.  
Part #

3.0

B

092096