

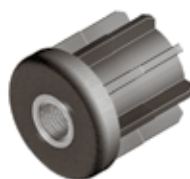
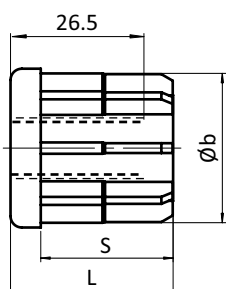
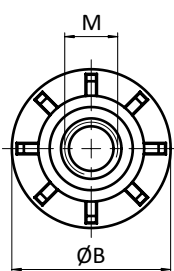
Bodenelemente *Floor Elements*Gewindestopfen *Threaded Bushes*für Rundrohre *For Round Tubes*



## GEWINDESTOPFEN FÜR RUNDROHR Ø 42,4

## THREADED BUSH FOR ROUND TUBES Ø 42.4

<b>Ausführung</b>	Kunststoff PA, mit Messing-Gewindeeinsatz	<b>Model</b>	Plastic PA, with brass threaded insert
<b>Beschreibung</b>	zur Aufnahme von Stellfüßen an der Stirnseite von Rundrohren	<b>Description</b>	To fit leveling feet to round, non-threaded tubes
<b>Material</b>	Stopfen: Kunststoff PA, glasfaserverstärkt Gewindeeinsatz: Messing vernickelt	<b>Material</b>	Bush: Plastic PA, glass fiber reinforced Threaded insert: Nickel plated brass
<b>Farbe</b>	schwarz	<b>Color</b>	Black
<b>Liefereinheit</b>	10 Stück	<b>Pack Quantity</b>	10 pieces
<b>Extras</b>	⚡ elektrostatisch entladend, weitere Größen, weitere Farben auf Anfrage	<b>Specials</b>	⚡ electrostatically discharging, other sizes, other colors on request



Gewindestopfen Threaded bushes	B [mm]	L [mm]	M	S [mm]	Rundrohr [mm] Round Tube [mm]	Tragkraft [kg] Max. Load [kg]	Gewicht [g] Weight [g]	Teil-Nr. Part #
Ø 42.4	42.4	43	M10	35	Ø 42.4 × 1.5	800	81.0	<a href="#">098VR421510</a>
	42.4	43	M12	35	Ø 42.4 × 1.5	800	74.0	<a href="#">098VR421512</a>
	42.4	43	M14	35	Ø 42.4 × 1.5	800	65.0	<a href="#">098VR421514</a>
	42.4	43	M16	35	Ø 42.4 × 1.5	800	69.0	<a href="#">098VR421516</a>
	42.4	43	M20	35	Ø 42.4 × 1.5	800	65.0	<a href="#">098VR421520</a>
	42.4	43	M10	35	Ø 42.4 × 2.0	800	81.0	<a href="#">098VR422010</a>
	42.4	43	M12	35	Ø 42.4 × 2.0	800	74.0	<a href="#">098VR422012</a>
	42.4	43	M14	35	Ø 42.4 × 2.0	800	65.0	<a href="#">098VR422014</a>
	42.4	43	M16	35	Ø 42.4 × 2.0	800	69.0	<a href="#">098VR422016</a>
	42.4	43	M20	35	Ø 42.4 × 2.0	800	64.0	<a href="#">098VR422020</a>
	42.4	43	M10	35	Ø 42.4 × 2.5	800	81.0	<a href="#">098VR422510</a>
	42.4	43	M12	35	Ø 42.4 × 2.5	800	74.0	<a href="#">098VR422512</a>
	42.4	43	M14	35	Ø 42.4 × 2.5	800	65.0	<a href="#">098VR422514</a>
	42.4	43	M16	35	Ø 42.4 × 2.5	800	69.0	<a href="#">098VR422516</a>
	42.4	43	M20	35	Ø 42.4 × 2.5	800	64.0	<a href="#">098VR422520</a>