

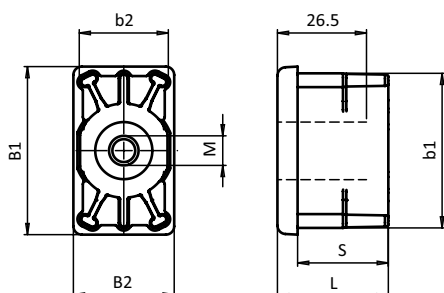


Bodenelemente *Floor Elements*Gewindestopfen *Threaded Bushes*für rechteckige Vierkantrohre *For Rectangular Tubes*


GEWINDESTOPFEN FÜR RECHTECKIGE VIERKANTROHRE *THREADED BUSH FOR RECTANGULAR TUBES*

Ausführung	Kunststoff PA, mit Messing-Gewindeeinsatz	Model	Plastic PA, with brass threaded insert
Beschreibung	zur Aufnahme von Stellfüßen an der Stirnseite von rechteckigen Vierkantrohren	Description	To fit leveling feet to rectangular tubes
Material	Stopfen: Kunststoff PA, glasfaserverstärkt Gewindeeinsatz: Messing vernickelt	Material	Bush: Plastic PA, glass fiber reinforced Threaded insert: Nickel plated brass
Farbe	schwarz	Color	Black
Liefereinheit	10 Stück	Pack Quantity	10 pieces
Extras	 elektrostatisch entladend, weitere Größen, weitere Farben auf Anfrage	Specials	 electrostatically discharging, other sizes, other colors on request



Gewindestopfen <i>Threaded bushes</i>	B1 [mm]	B2 [mm]	L [mm]	M	S [mm]	Vierkantrohr [mm] <i>Square Tube [mm]</i>	Tragkraft [kg] <i>Max. Load [kg]</i>	Gewicht [g] <i>Weight [g]</i>	Teil-Nr. <i>Part #</i>
50 × 30, R2.5	50	30	33	M8	27	50 × 30 × 2.0	500	79.0	098VE50302008
	50	30	33	M10	27	50 × 30 × 2.0	500	74.0	098VE50302010
	50	30	33	M12	27	50 × 30 × 2.0	500	67.0	098VE50302012
	50	30	33	M14	27	50 × 30 × 2.0	500	58.0	098VE50302014
	50	30	33	M16	27	50 × 30 × 2.0	500	52.0	098VE50302016