

## GEWINDESTOPFEN FÜR VIERKANTROHRE

## THREADED BUSH FOR SQUARE TUBES


**Ausführung** Kunststoff PA, mit Messing-Gewindeeinsatz

**Beschreibung** zur Aufnahme von Stellfüßen an der Stirnseite von Vierkantrohren

**Material** Stopfen: Kunststoff PA, glasfaserverstärkt  
Gewindeeinsatz: Messing vernickelt

**Farbe** schwarz

**Liefereinheit** 10 Stück

**Extras**  elektrostatisch entladend, weitere Größen, weitere Farben auf Anfrage


**Model** Plastic PA, with brass threaded insert

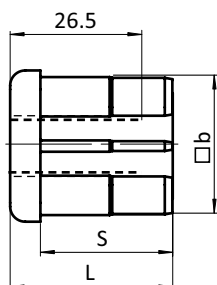
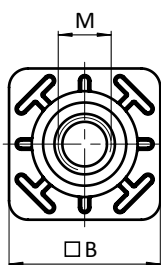
**Description** To fit leveling feet to square, non-threaded tubes

**Material** Bush: Plastic PA, glass fiber reinforced  
Threaded insert: Nickel plated brass

**Color** Black

**Pack Quantity** 10 pieces

**Specials**  electrostatically discharging, other sizes, other colors on request



Gewindestopfen Threaded bushes	B [mm]	L [mm]	M	S [mm]	Vierkantrohr [mm] Square Tube [mm]	Tragkraft [kg] Max. Load [kg]	Gewicht [g] Weight [g]	Teil-Nr. Part #
30 × 30, R3	30	33	M8	27	30 × 30 × 1.5	500	69.0	<b>098V301508</b>
	30	33	M10	27	30 × 30 × 1.5	500	54.0	<b>098V301510</b>
	30	33	M12	27	30 × 30 × 1.5	500	57.0	<b>098V301512</b>
	30	33	M14	27	30 × 30 × 1.5	500	48.0	<b>098V301514</b>
	30	33	M16	27	30 × 30 × 1.5	500	52.0	<b>098V301516</b>
	30	33	M8	27	30 × 30 × 2.0	500	68.0	<b>098V302008</b>
	30	33	M10	27	30 × 30 × 2.0	500	63.0	<b>098V302010</b>
	30	33	M12	27	30 × 30 × 2.0	500	56.0	<b>098V302012</b>
	30	33	M14	27	30 × 30 × 2.0	500	47.0	<b>098V302014</b>
	30	33	M16	27	30 × 30 × 2.0	500	51.0	<b>098V302016</b>