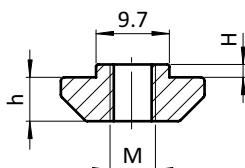
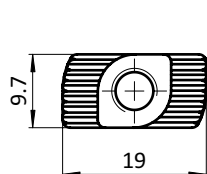




HAMMERMUTTER

HAMMER NUT

Ausführung Nut 10, Edelstahl**Beschreibung** Befestigungselement für Aluminiumprofile, bricht die Eloxalschicht auf und schafft eine sichere, elektrostatisch entladende Verbindung**Material** Edelstahl 1.4401**Liefereinheit** 100 Stück**Extras** Drehhilfe: Gewindeverletzung, Gewindesteigungsfehler oder Polyamid-Fleckbeschichtung auf Anfrage
Oberfläche: mit Trocken-Gleitfilm auf Anfrage**Model** Slot 10, stainless steel**Description** To fasten components to profiles, breaks the anodized coat of the profile - thus ensuring a safe, electrostatically discharging connection**Material** Stainless steel SS316**Pack Quantity** 100 pieces**Specials** Turning help: Dented thread, thread pitch error or polyamide thread locking dot on request
Surface: With dry film lubrication on request

Hammermutter Hammer Nut	H [mm]	Größe Size	Gewicht [g] Weight [g]	Profil Profile	Teil-Nr. Part #
Edelstahl <i>Stainless steel</i>	3.0	M6	7.3	B	096H10630E
	3.0	M8	6.1	B	096H10830E
mit Trocken-Gleitfilm und Gewindeverletzung <i>With dry film lubrication and dented thread</i>	3.0	M6	7.3		096H10630ES03
	3.0	M8	6.1		096H10830ES07
mit Trocken-Gleitfilm <i>With dry film lubrication</i>	3.0	M6	7.3		096H10630ES04
mit Gewindeverletzung <i>With dented thread</i>	3.0	M8	6.3		096H10830ES03