

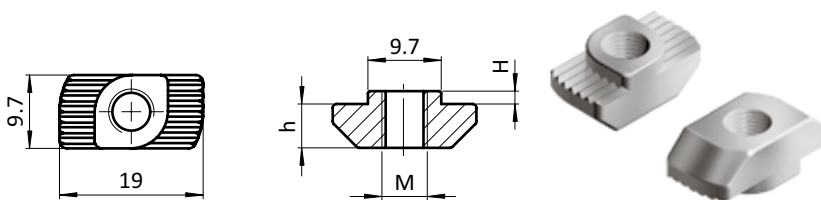
Nutmuttern und -schrauben *T-Nuts and T-Bolts*Hammermuttern *Hammer Nuts*

Nut 10 Slot 10



HAMMERMUTTER

HAMMER NUT

Ausführung Nut 10, Stahl**Beschreibung** Befestigungselement für Aluminiumprofile, bricht die Eloxalschicht auf und schafft eine sichere, elektrostatisch entladende Verbindung**Material** Stahl, verzinkt**Liefereinheit** 100 Stück**Extras** Drehhilfe: Gewindeverletzung, Gewindesteigungsfehler oder Polyamid-Fleckbeschichtung auf Anfrage
Oberfläche: Zink-Nickel- oder Zink-Lamellen-Überzug auf Anfrage**Model** Slot 10, steel**Description** To fasten components to profiles, breaks the anodized coat of the profile - thus ensuring a safe, electrostatically discharging connection**Material** Zinc plated steel**Pack Quantity** 100 pieces**Specials** Turning help: Dented thread, thread pitch error or polyamide thread locking dot on request
Surface: Zinc-nickel plated or with zinc lamellar plating on request

Hammermutter Hammer Nut	H [mm]	Größe Size	Gewicht [g] Weight [g]	Profil Profile	Teil-Nr. Part #
Stahl Steel	1.3	M4	4.7		096H10413S02
	1.3	M5	4.7		096H10513S02
	1.3	M6	4.7		096H10613S02
	1.3	M8	4.7		096H10813S02
	1.5	M5	6.7		096H10517
	1.5	M6	6.2		096H10617
	1.5	M8	5.1		096H10817
	3.0	M4	7.9	B	096H10430
	3.0	M5	7.7	B	096H10530
	3.0	M6	7.2	B	096H10630
	3.0	M8	6.1	B	096H10830
	3.0	10-32 UNF	7.6	B	096H1010-3230