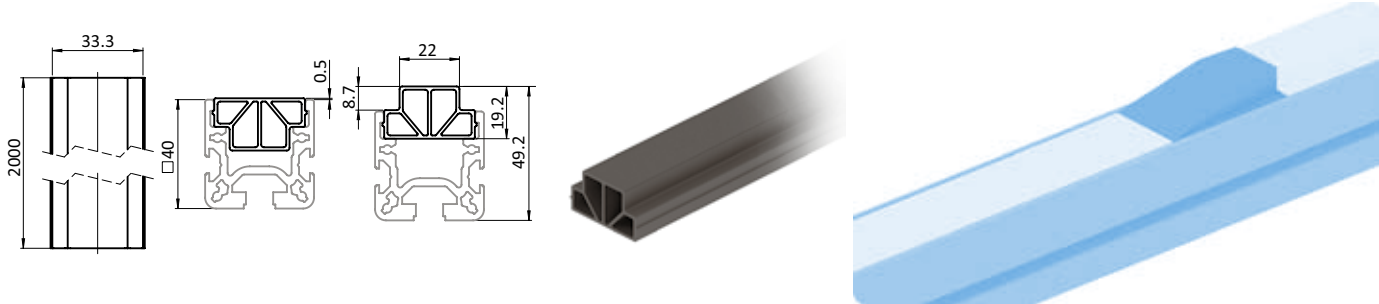




**GLEITLEISTE AL**

**SLIDE RAIL AL**

<p><b>Ausführung</b> für Rollenschienen AL</p> <p><b>Beschreibung</b> zum Einbau in zwei Höhenlagen, verschleißarme Gleitleiste für den einfachen Transport oder zum Einsatz bei starkem Gefälle, auch als Abdeckung und Distanzstück zwischen zwei Kugel- / Bürstenelementen geeignet</p> <p><b>Material</b> Standard-Ausführung: Kunststoff PE-HD ⚡ elektrostatisch entladende Ausführung: Kunststoff PE-HD, kohlefaserverstärkt</p> <p><b>Farbe</b> schwarz</p> <p><b>Liefereinheit</b> 20 Meter (10 Stück à 2 m)</p> <p><b>Extras</b> weitere Längen, weitere Farben auf Anfrage</p>	<p><b>Model</b> For roller tracks AL</p> <p><b>Description</b> Can be installed in two positions to provide different levels; low-wear slide rail for simple transport or for use on steep slopes, also suitable as cover profile and spacer between two ball and brush units</p> <p><b>Material</b> Standard version: Plastics PE-HD ⚡ electrostatically discharging version: Plastics PE-HD, carbon fiber reinforced</p> <p><b>Color</b> Black</p> <p><b>Pack Quantity</b> 20 meter (10 pieces at 2 m)</p> <p><b>Specials</b> Other lengths, other colors on request</p>
--	--



Gleitleiste AL Slide Rail AL	Tragkraft [N] Max. Load [N]	Gewicht [g/m] Weight [g/m]	Teil-Nr. Part #
	100	324.0	<b>062AS91.2000</b>
elektrostatisch entladend ⚡ electrostatically discharging	100	324.0	<b>062AS91ESD.2000</b>

