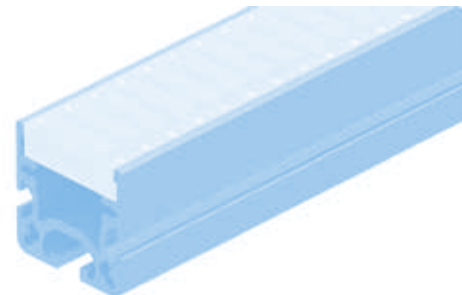
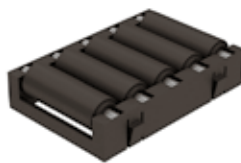
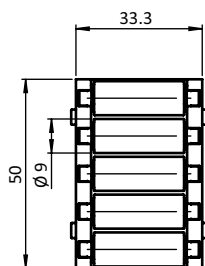
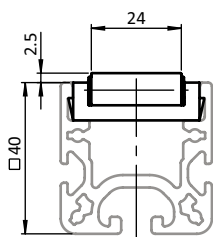




**ROLLENELEMENT R9**

**ROLLER UNIT R9**

<p><b>Ausführung</b> für Rollenschienen AL</p> <p><b>Beschreibung</b> kompaktes Rollenelement D9 für Rollenschienen-Profil AL, kürzester Achsabstand und maximale Achsanzahl für erschütterungsarmen Lauf und reduzierte Punktbelastung des Gutes; komplett vormontiert</p> <p><b>Material</b> Standard-Rolle: Kunststoff PA, glaskugelverstärkt Standard-Käfig: Kunststoff PA, glasfaserverstärkt ⚡ elektrostatisch entladende Rolle und Käfig: Kunststoff PA, kohlefaserverstärkt Achse: Stahl</p> <p><b>Farbe</b> Rolle: schwarz, gelb, rot, grün / grau Käfig: schwarz / grau</p> <p><b>Liefereinheit</b> 10 Stück</p> <p><b>Extras</b> farbige Rolle in grauem Käfig, weitere Materialien, weitere Farben auf Anfrage</p> <p><b>Hinweis</b> Rollenelement R9 bestehend aus: – Rollen R9, siehe Seite 640; – Achse AL, siehe Seite 641; – Käfig für Rollen R9, siehe Seite 644</p>	<p><b>Model</b> For roller tracks AL</p> <p><b>Description</b> A compact roller unit R9 for roller tracks AL, very small center distance and maximum number of axles for minimum vibrations and reduced point load on the goods; completely preassembled</p> <p><b>Material</b> Standard roller: Plastic PA, glass reinforced Standard cage: Plastic PA, glass fiber reinforced ⚡ electrostatically discharging roller and cage: Plastic PA, carbon fiber reinforced Axle: Steel</p> <p><b>Color</b> Roller: Black, yellow, red, green / gray Cage: Black / gray</p> <p><b>Pack Quantity</b> 10 pieces</p> <p><b>Specials</b> Colored rollers in gray cage, other materials, other colors on request</p> <p><b>Tip</b> Roller unit R9 consisting of: – Rollers R9, see page 640; – Axle AL, see page 641 – Cage for rollers R9, see page 644</p>
--	--



Rollenelement R9 Roller Unit R9	ESD	Farbe Käfig Color of Cage	Farbe Rolle Color of Roller	Tragkraft [N] Max. Load [N]	Gewicht [g] Weight [g]	Teil-Nr. Part #
		schwarz Black	schwarz Black	100	30.0	062AER991.50
	⚡	schwarz Black	schwarz Black	80	28.0	062AER991ESD.50
		schwarz Black	gelb ≈ RAL 1003 Yellow	100	30.0	062AER911.50
		schwarz Black	rot ≈ RAL 3020 Red	100	30.0	062AER931.50
		schwarz Black	grün ≈ RAL 6032 Green	100	30.0	062AER961.50
		grau ≈ RAL 7042 Gray	grau ≈ RAL 7042 Gray	100	30.0	062AER974.50

