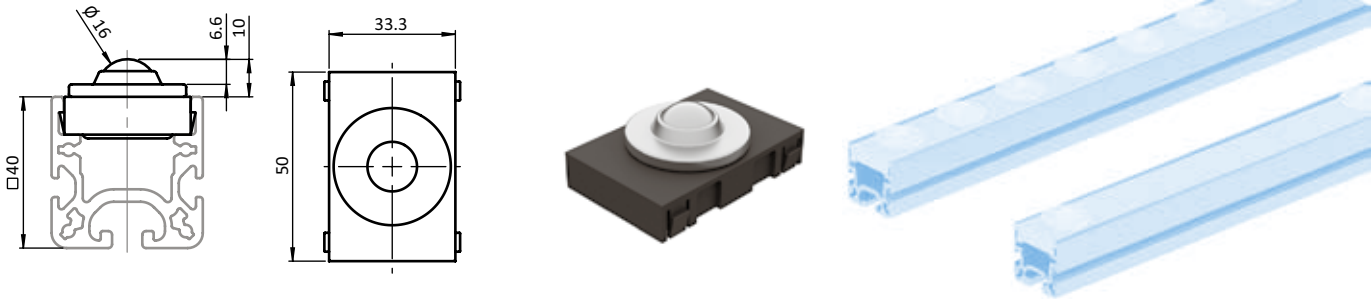




KUGEELEMENT

BALL UNIT

<p>Ausführung für Rollenschienen AL</p> <p>Beschreibung vormontiertes Kugелеlement für Rollschienen-Profil AL, mit verschleiß- und reibungsarmer Kugelrolle zum flexiblen Bewegen in zwei Dimensionen, z.B. in Weichen oder Schleusen</p> <p>Material Kugel: Edelstahl Kugelgehäuse: Stahl Käfig: Kunststoff PA, kohlefaserverstärkt</p> <p>Farbe Käfig: schwarz</p> <p>Liefereinheit 10 Stück</p> <p>Extras weitere Materialien, weitere Oberflächen auf Anfrage</p> <p>Hinweis Kugелеlement bestehend aus: – Kugелеinsatz D24, siehe Seite 646; – Käfig für Kugелеinsatz D24, siehe Seite 648; passende Gleitleiste AL siehe Seite 616</p>	<p>Model For roller tracks AL</p> <p>Description A preassembled ball unit for roller track profiles AL, with low-wear, low friction ball caster for flexible movements in two directions, for example at track switches and material locks</p> <p>Material Ball: Stainless steel Ball chassis: Steel Cage: Plastic PA, carbon fiber reinforced</p> <p>Color Cage: Black</p> <p>Pack Quantity 10 pieces</p> <p>Specials Other materials, other surfaces on request</p> <p>Tip Brush unit consisting of: – Ball insert, see page 646; – Cage for ball insert, see page 648; compatible slide rail AL see page 616</p>
---	--



Kugелеlement
Ball Unit

ESD

Gewicht [g]
Weight [g]

Teil-Nr.
Part #



71.0

062AEQE.50

