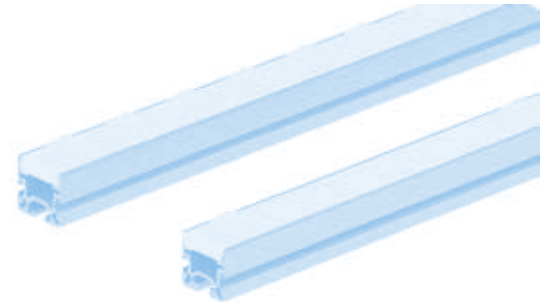
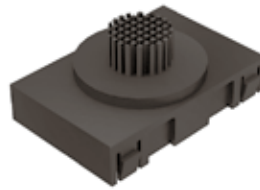
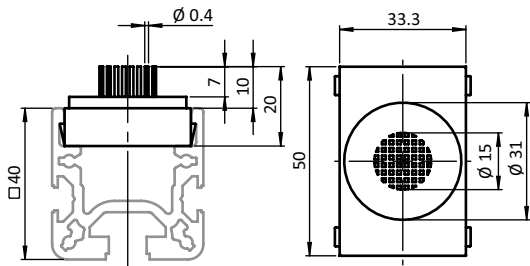




BÜRSTENELEMENT

BRUSH UNIT

<p>Ausführung für Rollenschienen AL</p> <p>Beschreibung vormontiertes Bürstenelement für Rollschienen-Profil AL, mit elastischen Bürstenfasern zum schonenden Gleiten kratzempfindlicher Gegenstände in zwei Dimensionen</p> <p>Material Fasern: Kunststoff PA, ⚡ elektrostatisch entladend Bürstenkopf: Kunststoff PP, ⚡ elektrostatisch entladend Käfig: Kunststoff PA, kohlefaserverstärkt</p> <p>Farbe schwarz</p> <p>Liefereinheit 10 Stück</p> <p>Extras weitere Materialien, weitere Faserhöhen auf Anfrage</p> <p>Hinweis Kugelelement bestehend aus: – Bürsteneinsatz D24, siehe Seite 647; – Käfig für Bürsteneinsatz D24, siehe Seite 648; passende Gleitleiste AL siehe Seite 616</p>	<p>Model For roller tracks AL</p> <p>Description A preassembled brush unit for roller track profiles AL, with elastic brush fibers, allowing a gentle, material-protective sliding of scratch sensitive goods in two directions</p> <p>Material Fibers: Plastic PA, ⚡ electrostatically discharging Brush head: Plastic PP, ⚡ electrostatically discharging Cage: Plastic PA, carbon fiber reinforced</p> <p>Color Black</p> <p>Pack Quantity 10 pieces</p> <p>Specials Other materials, other fiber heights on request</p> <p>Tip Brush unit consisting of: – Brush insert, see page 647; – Cage for brush insert, see page 648; compatible slide rail AL see page 616</p>
--	--



Bürstenelement
Brush Unit

ESD

Gewicht [g]
Weight [g]

Teil-Nr.
Part #



14.0

062AEB91ESD.50

