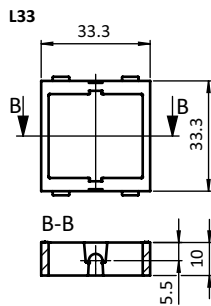
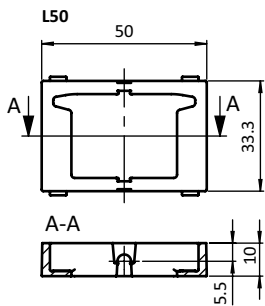




**KÄFIG FÜR ROLLEN R28**

**CAGE FOR ROLLERS R28**

<p><b>Ausführung</b> für Rollenschienen AL</p> <p><b>Beschreibung</b> robuster Käfig für Rollenschienen-Profile AL, zur Aufnahme einer Rolle R28 mittels Achse; Käfig L50 auch für Rolle R28 mit Spurkranz geeignet</p> <p><b>Material</b> Standard-Ausführung: Kunststoff PA, glasfaserverstärkt ⚡ elektrostatisch entladende Ausführung: Kunststoff PA, kohlefaserverstärkt</p> <p><b>Farbe</b> schwarz, grau</p> <p><b>Liefereinheit</b> 100 Stück</p> <p><b>Extras</b> weitere Materialien, weitere Farben auf Anfrage</p> <p><b>Hinweis</b> passende Rollen R28 siehe Seite 638; passende Achse AL siehe Seite 641</p>	<p><b>Model</b> For roller tracks AL</p> <p><b>Description</b> A sturdy cage for roller track profiles AL, to support a roller R28 by means of an axle; cage L50 also suitable for roller R28 with flange</p> <p><b>Material</b> Standard version: Plastic PA, glass fiber reinforced ⚡ electrostatically discharging version: Plastic PA, carbon fiber reinforced</p> <p><b>Color</b> Black, gray</p> <p><b>Pack Quantity</b> 100 pieces</p> <p><b>Specials</b> Other materials, other colors on request</p> <p><b>Tip</b> Compatible rollers see page 638; compatible axle see page 641</p>
---	---



Käfig für Rollen R28 <i>Cage for Rollers R28</i>	ESD	Farbe <i>Color</i>	Gewicht [g] <i>Weight [g]</i>	Teil-Nr. <i>Part #</i>
L50		schwarz <i>Black</i>	7.0	<b>062ACR2891.50</b>
	⚡	schwarz <i>Black</i>	5.5	<b>062ACR2891ESD.50</b>
		grau ≈ RAL 7042 <i>Gray</i>	7.0	<b>062ACR2874.50</b>
L33		schwarz <i>Black</i>	5.0	<b>062ACR2891.33</b>
	⚡	schwarz <i>Black</i>	4.0	<b>062ACR2891ESD.33</b>
		grau ≈ RAL 7042 <i>Gray</i>	5.0	<b>062ACR2874.33</b>