

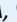
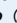
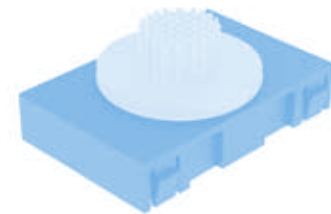
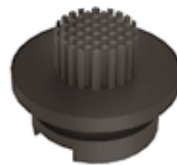
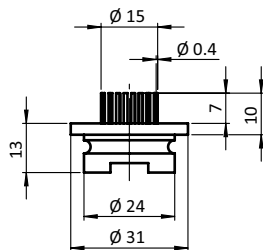


**BÜRSTENEINSATZ D24****BRUSH INSERT D24****Ausführung** für Rollenschienen AL**Beschreibung** elastische Bürstenfasern zum schonenden Gleiten kratzempfindlicher Gegenstände in zwei Dimensionen; für Rollenschienen AL, kann auch in Flächenelemente z.B. von Tischflächen eingesetzt werden**Material** Fasern:
Kunststoff PA,  elektrostatisch entladend
Bürstenkopf:
Kunststoff PP,  elektrostatisch entladend**Farbe** Fasern: schwarz
Bürstenkopf: schwarz**Liefereinheit** 10 Stück**Extras** weitere Materialien, weitere Faserhöhen auf Anfrage**Hinweis** passender Käfig für Kugeleinsatz D24 siehe Seite 648**Model** For roller tracks AL**Description** With elastic brush fibers, allowing a gentle, material-protective sliding of scratch sensitive goods in two directions; for roller tracks AL, can also be used in panels, e.g. on table surfaces**Material** Fibers:
Plastic PA,  electrostatically discharging
Brush head:
Plastic PP,  electrostatically discharging**Color** Fibers: Black
Brush head: Black**Pack Quantity** 10 pieces**Specials** Other materials, other fiber heights on request**Tip** Compatible cage for the ball insert see page 648Kugeleinsatz D24
Ball Insert D24

ESD

Gewicht [g]
Weight [g]Teil-Nr.
Part #

6.0

062ABKESD