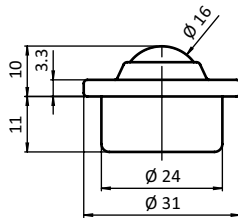




KUGELEINSATZ D24

BALL INSERT D24

<p>Ausführung für Rollenschienen AL</p> <p>Beschreibung verschleiß- und reibungsarme Kugelrolle zum flexiblen Bewegen in zwei Dimensionen, z.B. in Weichen oder Schleusen; für Rollenschienen AL, kann auch in Flächenelemente eingesetzt werden, z.B. in Tischplatten</p> <p>Material Kugel: Edelstahl Gehäuse: Stahl</p> <p>Liefereinheit 10 Stück</p> <p>Extras weitere Materialien, weitere Oberflächen auf Anfrage</p> <p>Hinweis passender Käfig für Kugeleinsatz D24 siehe Seite 648</p>	<p>Model For roller tracks AL</p> <p>Description A low-wear, low friction ball caster for flexible movements in two directions, for example at track switches and material locks; for roller tracks AL, can also be used in panels, e.g. on table tops</p> <p>Material Ball: Stainless steel Chassis: Steel</p> <p>Pack Quantity 10 pieces</p> <p>Specials Other materials, other surfaces on request</p> <p>Tip Compatible cage for the ball insert see page 648</p>
---	---



Kugeleinsatz D24 Ball Insert D24	ESD	Tragkraft [N] Max. Load [N]	Gewicht [g] Weight [g]	Teil-Nr. Part #
		600	63.0	062AQE