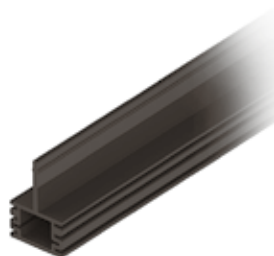
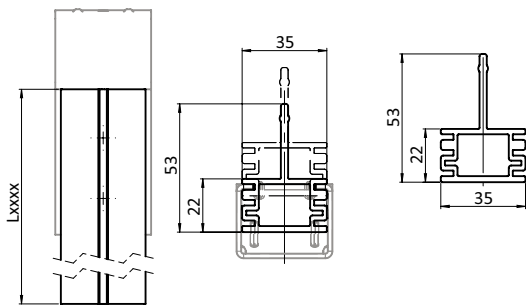




FÜHRUNGSSCHIENE ST

GUIDING RAIL ST

<p>Ausführung für Rollenschiene ST</p> <p>Beschreibung zur sicheren Führung und Positionierung von flexiblen Transportwegen, Führungsschienen sorgen für ausreichende Höhe in der Warenbereitstellung; Befestigung mit Haltern für Rollenschienen ST</p> <p>Material Standard-Ausführung: Kunststoff PVC ⚡ elektrostatisch entladende Ausführung: Kunststoff PVC, kohlefaserverstärkt</p> <p>Liefereinheit 1 Stück à 4500 mm Zuschnitt min. 100 mm - max. 4500 mm</p> <p>Extras weitere Farben auf Anfrage</p> <p>Hinweis Bitte beachten: Sie bestellen in Meter! Für Zuschnitt: bitte ersetzen Sie "xxxx" in der Teil-Nr. mit der gewünschten Länge in mm, z.B. "0100" für 100 mm oder "4500" für 4500 mm. passende Halter für Rollenschienen ST siehe Seite 626, Seite 627 und Seite 628</p>	<p>Model For roller tracks ST</p> <p>Description For a safe guiding and positioning in flexible conveyor facilities, guiding rails provide for an adequate work height for the product supply; fastening with brackets for ST roller tracks</p> <p>Material Standard version: Plastic PVC ⚡ electrostatically discharging version: Plastic PVC, carbon fiber reinforced</p> <p>Pack Quantity 1 piece at 4500 mm; Cut min. 100 mm - max. 4500 mm</p> <p>Specials Other colors on request</p> <p>Tip Please note: You are ordering in meters! For cut: To order, please replace "xxxx" in the part number by the required length in mm, e.g. "0100" for 100 mm or "4500" for 4500 mm. Compatible Brackets for ST roller tracks see page 626, page 627 und page 628</p>
--	--



Führungsschiene ST Guiding Rail ST	ESD	Farbe Color	Gewicht [g/m] Weight [g/m]	Teil-Nr. Part #
zentral Central		schwarz Black	560.0	062MGRC91.4500
		schwarz Black	560.0	062MGRC91.xxxx
	⚡	schwarz Black	390.0	062MGRC91ESD.4500
	⚡	schwarz Black	390.0	062MGRC91ESD.xxxx
		grau ≈ RAL 7042 Gray	560.0	062MGRC74.4500
		grau ≈ RAL 7042 Gray	560.0	062MGRC74.xxxx