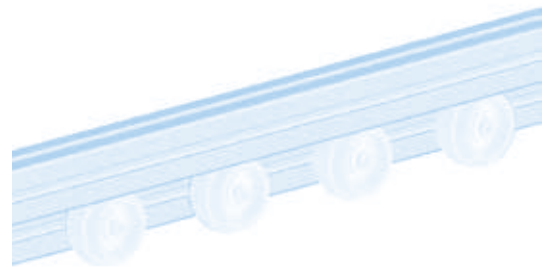
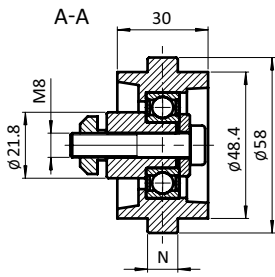
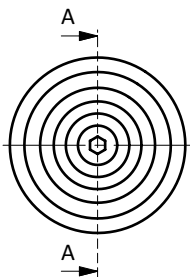




ROLLE Ø58

ROLLER Ø58

Ausführung	Kunststoff PA, Nut 10	Model	Plastic PA, slot 10
Beschreibung	zur Führung von bewegten Teilen in der Nut des Aluminiumprofiles, mit Kugellager	Description	To guide moving parts in the slot of the aluminum profile, with ball bearing
Material	Kunststoff PA, glaskugelverstärkt	Material	Plastic PA, glass ball reinforced
Farbe	schwarz	Color	Black
Set	1 Rolle, 1 Hammermutter Nut 10 M8, Stahl verzinkt, 1 Zylinderschraube DIN 7984 M8 × 40, Stahl verzinkt, 1 Scheibe DIN 7349	Set	1 roller, 1 hammer nut, slot 10 M8, zinc-plated steel, 1 cylinder head screw DIN 7984 M8 × 40, zinc-plated steel, 1 washer DIN 7349
Liefereinheit	10 Stück	Pack Quantity	10 pieces
Extras	☁ elektrostatisch entladend, weitere Farben auf Anfrage	Specials	☁ electrostatically discharging, other colors on request



Rolle ø58 Roller ø58		N	Gewicht [g] Weight [g]	Teil-Nr. Part #
Set		10	154.5	093026

