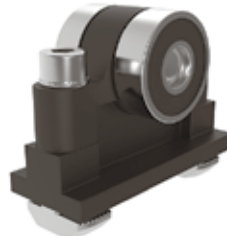
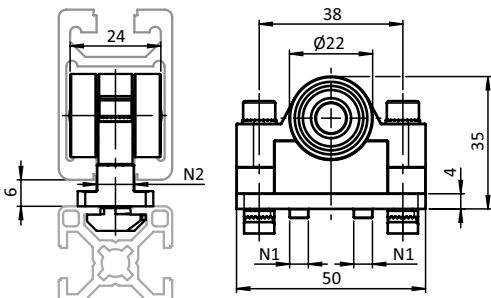


LAUFWAGEN (SET)

TROLLEY (SET)

Ausführung	vormontiert	Model	Pre-assembled
Beschreibung	zur beweglichen Aufhängung von Schiebetüren aus Profil Nut 8 in Profilschiene Nut 10	Description	For moving suspended sliding doors built of slot 8 profiles in slot 10 rail profile
Material	Laufwagen: Kunststoff PA Kugellager: Stahl Zylinderstift: Edelstahl Befestigungsmaterial: Stahl	Material	Trolley: Plastic PA Bearing: Steel Straight pin: Stainless steel Mounting material: Steel
Farbe	Laufwagen: schwarz	Color	Trolley: Black
Oberfläche	Kugellager: verchromt (RoHS-konform) Zylinderstift: blank Befestigungsmaterial: verzinkt	Surface	Bearing: Chrome plated (RoHS compliant) Cylinder pin: Plain Mounting material: Zinc plated
Liefereinheit	1 Set	Pack Quantity	1 set
Set	1 Laufwagen mit 2 montierten Kugellagern, 1 Zylinderstift DIN 7 - Ø 8 × 20, 2 Schrauben DIN 912 - M5 × 30, 2 Scheiben 5-FSt, 2 Hammermuttern - Nut 8 - M5	Set	1 trolley with 2 mounted bearings 1 cylinder pin DIN 7 - Ø 8 × 20, 2 screws DIN 912 - M5 × 30, 2 washers 5-FSt, 2 hammer head nuts - slot 8 - M5



Laufwagen (Set) Trolley (Set)	Gewicht [g] Weight [g]	Profil Profile	Teil-Nr. Part #
	71.0	B	093101