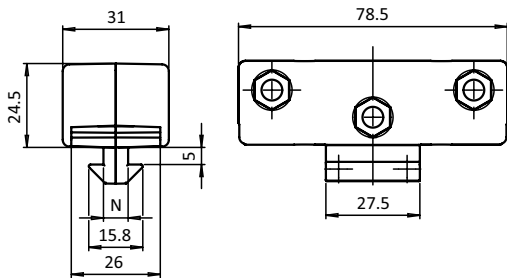


**SET HUBTÜR-FÜHRUNG**

**SET LIFT DOOR GUIDE**

<b>Ausführung</b>	Kunststoff POM	<b>Model</b>	Plastic POM
<b>Beschreibung</b>	zur Montage von Hubtüren mit 25 mm breitem PUR-Zahnriemen DIN 7721 T10 (nicht im Lieferumfang enthalten)	<b>Description</b>	To assemble sliding doors with 25 mm width PUR toothed belt DIN 7721 T10 (not included in delivery)
<b>Material</b>	Gehäuse: Kunststoff POM Montageset: Stahl	<b>Material</b>	Housing: Plastic POM Assembly set: Steel
<b>Farbe</b>	Gehäuse: schwarz	<b>Color</b>	Housing: Black
<b>Set</b>	1 Gehäuse, 2-teilig, 1 Einlegeblech, 1 Schraube ISO 7380 - M6 x 25, 3 Sechskantmuttern DIN 934 - M6, 3 Schrauben DIN 912 - M6 x 25, 1 Nutenstein - Nut 8 - M 6	<b>Set</b>	1 two-part housing, 1 inlay sheet, 1 screw ISO 7380 - M6 x 25, 3 hexagon nuts DIN 934 - M6, 3 screws DIN 912 - M6 x 25, 1 T-slot nuts - Nut 8 - M 6
<b>Liefereinheit</b>	10 Stück	<b>Pack Quantity</b>	10 pieces



Set Hubtür-Führung  
Set Lift Door Guide

N

Gewicht [g]  
Weight [g]

Profil  
Profile

Teil-Nr.  
Part #

8

97.0

I

093087S01

7

