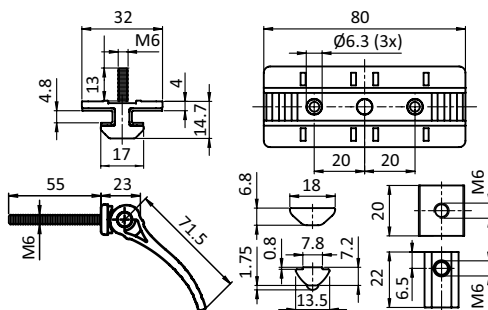


Gleiter und Rollen *Sliders and Rollers*Profilgleiter *Profile Sliders*Profilgleiter ZN *Profile Sliders ZN*
PROFILGLEITER ZN 40 × 80 F MIT EXZENTERHEBEL (SET) PROFILE SLIDER ZN 40 × 80 F WITH CAM LEVER (SET)

Ausführung	Nut 8	Model	Slot 8
Beschreibung	zur gleitenden Führung von Profilen mit Nut 8, Festlager*; zusätzliche Klemmung des Schlittens erhöht die Einsatzmöglichkeiten, z. B. als schnell verstellbarer Endanschlag	Description	To guide slidingly profiles with slot 8, fixed bearing*, the additional clamping feature for the slide carriage extends the range of applications, e.g as quickly adjustable end stop
Material	Gleitschlitten: Zinkdruckguss Gleitschuh: Kunststoff POM Befestigung: Stahl Exzenterhebel: Kunststoff, glasfaserverstärkt Exzenterhebel-Mechanik: Stahl O-Ring: EPDM	Material	Sliding carriage: Zinc die-cast Slide shoe: Plastic POM Fixation: Steel Cam lever handle: Plastic, glass fiber reinforced Cam lever mechanics: Steel O-ring: EPDM
Farbe	Gleitschuh: natur Exzenterhebel: schwarz O-Ring: schwarz	Color	Slide shoe: Natural Cam lever handle: Black O-ring: Black
Set	1 Gleitschlitten, 2 Gleitschuhe, 1 Exzenterhebel mit Aussengewinde M6 × 55**, 1 Sonder-Nutenstein - Nut 8 - M6, 2 Linsenkopfschrauben ISO 7380 - M6 × 25, 2 O-Ringe DIN 3771 - 5 × 1,5, 2 Nutenteine - Nut 8 - M6	Set	1 sliding carriage, 2 slide shoes, 1 cam lever with external thread M6 × 55**, 1 special T-slot nut - slot 8 - M6, 2 button head screws ISO 7380 - M6 × 25, 2 O-rings DIN 3771 - 5 × 1,5, 2 T-slot nuts - slot 8 - M6
Liefereinheit	10 Stück	Pack Quantity	10 pieces
Hinweis	* Profilführungen mit mehreren Profilgleitern ZN 40 × 80 müssen als Kombination aus Festlager (F) und Loslager (L) ausgeführt werden; hierdurch werden Formtoleranzen ausgeglichen und eine leichte Beweglichkeit sichergestellt; passender Profilgleiter ZN 40 × 80 Loslager siehe Seite 584; Loslager mit Exzenterhebel siehe Seite 590	Tip	* Profile tracks with several profile slides ZN 40 × 80 need to be executed as a combination of a loose bearing (L) and a fixed bearing (F); this way, shape tolerances can be compensated and easy movability is provided; compatible profile slider ZN 40 × 80 loose bearing see page 584; loose bearing with cam lever see page 590


 Profilgleiter ZN 40 × 80 (Set)
 Profile Slider ZN 40 × 80 (Set)

 Gewicht [g]
 Weight [g]

 Profil
 Profile

 Teil-Nr.
 Part #

 Festlager mit Exzenterhebel *Fixed bearing with cam lever*

155.0

I

093PS0840FS02