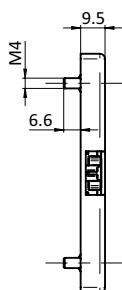
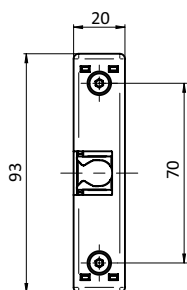


Griffe und Verschlüsse *Handles and Latches*Fallenverschlüsse *Slam Latches*Kugelschnäpper *Ball Catches*FATH<sup>®</sup>

Components

**TÜRSCHNÄPPER (SET)****DOOR LATCH (SET)**

<b>Ausführung</b>	Zinkdruckguss	<b>Model</b>	Zinc die-cast
<b>Beschreibung</b>	Schnellverschluss für Schwenktüren, zur Montage in einem Spalt von mindestens 12 mm zwischen Profil und Tür	<b>Description</b>	Quick fastener for swing doors, to be mounted in a min. 12 mm gap between door and post
<b>Material</b>	Türschnäpper: Zinkdruckguss Abdeckkappe: Kunststoff PA, glasfaserverstärkt 2 Senkkopfschrauben M4: Stahl	<b>Material</b>	Door latch: Zinc die-cast Cover cap: Plastic PA, glass fiber reinforced 2 countersunk screws M4: Steel
<b>Farbe</b>	Abdeckkappe: schwarz	<b>Color</b>	Cover cap: Black
<b>Halteschraube</b>	(nicht im Lieferumfang enthalten) 1 Zylinderschraube ISO 4762 / DIN 912 - M6 - Gewindelänge abhängig von Spaltabstand und Nuttiefe, Schraubenkopf taucht komplett in den Türschnäpper ein	<b>Counter Screw</b>	(not included in delivery) 1 cylinder head screw ISO 4762 / DIN 912 - M6 - thread length depending on gap distance and slot depth, screw head dives completely into the door latch
<b>Set</b>	1 Türschnäpper, 2 Schrauben DIN 7991 (ISO 10642) - M4 × 16	<b>Set</b>	1 door latch, 2 screws DIN 7991 (ISO 10642) - M4 × 16
<b>Liefereinheit</b>	10 Stück	<b>Pack Quantity</b>	10 pieces
<b>Extras</b>	weitere Materialien, weitere Farben auf Anfrage	<b>Specials</b>	Other materials, other colors on request

Türschnäpper (Set)  
Door Latch (Set)Verschlusskraft  
Locking ForceGewicht [g]  
Weight [g]Teil-Nr.  
Part #

≈ 120 N

48.0

093039