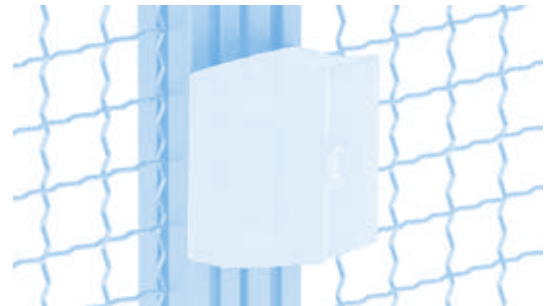
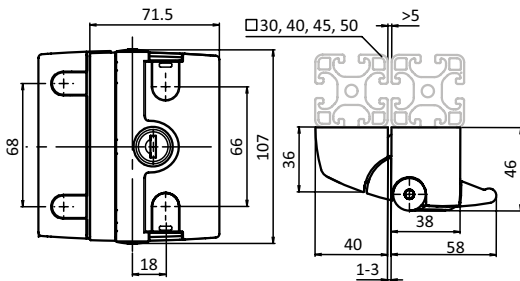


FALLENVERSCHLUSS PRO

SLAM LATCH PRO

<p>Ausführung Aluminiumdruckguss</p> <p>Beschreibung zum leichten und sicheren Verschließen von Türen und Klappen, Montage ohne mechanische Bearbeitung; im geschlossenen Zustand gegen Demontage gesichert</p> <p>Material Aluminiumdruckguss</p> <p>Befestigung vorderseitig mit Zylinder- oder Linsenkopfschrauben M7</p> <p>Liefereinheit 1 Stück</p> <p>Hinweis * gleich: identische Schlüssel für alle Schlösser verschieden: jeder Fallenverschluß hat einen eigenen Schlüssel passender Notöffner für Fallenverschluss siehe Seite 546</p>	<p>Model Die-cast aluminum</p> <p>Description For an easy and secure latching and locking of doors and flaps, no mechanical preparation needed for the assembly; safe against disassembling in the locked position</p> <p>Material Die-cast aluminum</p> <p>Fastening From the front, using M6 socket head or pan head screws</p> <p>Pack Quantity 1 piece</p> <p>Tip * Universal: one key fits all slam latches Unique: each slam latch has a different key Compatible emergency opener for slam latch see page 546</p>
--	--



Fallenverschluss
Slam Latch

Schloss
Lock

Gewicht [g]
Weight [g]

Teil-Nr.
Part #

gleich* <i>Universal*</i>	370.0	0957404
verschieden* <i>Unique*</i>	370.0	0957405
ohne <i>Without</i>	340.0	0957406

