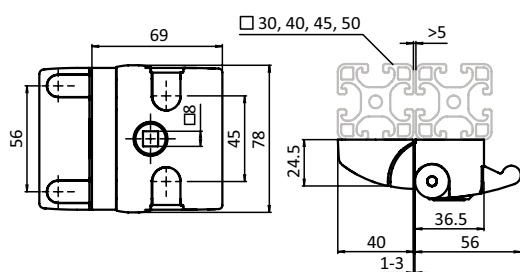


FALLENVERSCHLUSS COMPACT

SLAM LATCH COMPACT

Ausführung	Aluminiumdruckguss	Model	Die-cast aluminum
Beschreibung	zum leichten und sicheren Verschließen von Türen und Klappen, Montage ohne mechanische Bearbeitung; im geschlossenen Zustand gegen Demontage gesichert	Description	For an easy and secure latching and locking of doors and flaps, no mechanical preparation needed for the assembly; safe against disassembling in the locked position
Material	Aluminiumdruckguss	Material	Die-cast aluminum
Befestigung	vorderseitig mit Zylinder- oder Linsenkopfschrauben M6	Fastening	From the front, using M6 socket head or pan head screws
Liefereinheit	1 Stück	Pack Quantity	1 piece
Hinweis	* gleich: identische Schlüssel für alle Schlösser verschieden: jeder Fallenverschluß hat einen eigenen Schlüssel; ** inklusive Doppelbartschlüssel passender Notöffner für Fallenverschluss siehe Seite 546	Tip	* Universal: one key fits all slam latches Unique: each slam latch has a different key; ** With double-bitted key Compatible emergency opener for slam latch see page 546



Fallenverschluss <i>Slam Latch</i>	Schloss <i>Lock</i>	Gewicht [g] <i>Weight [g]</i>	Teil-Nr. <i>Part #</i>
schwarz pulverbeschichtet <i>Black powder coated</i>	gleich* <i>Universal*</i>	235.5	0957408
	verschieden* <i>Unique*</i>	235.5	0957411
	ohne <i>Without</i>	204.0	0957410
	Vierkantschloss <i>Square lock</i>	220.0	0957431
	Doppelbartschloss** <i>Double-bit lock**</i>	220.0	0957432
alufarbig pulverbeschichtet <i>Aluminum color powder coated</i>	gleich* <i>Universal*</i>	235.5	0957408S01
	verschieden* <i>Unique*</i>	235.5	0957411S01
	ohne <i>Without</i>	204.0	0957410S01

