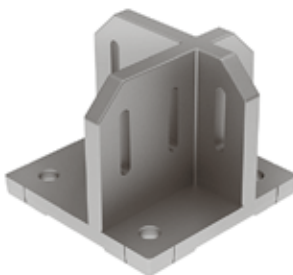
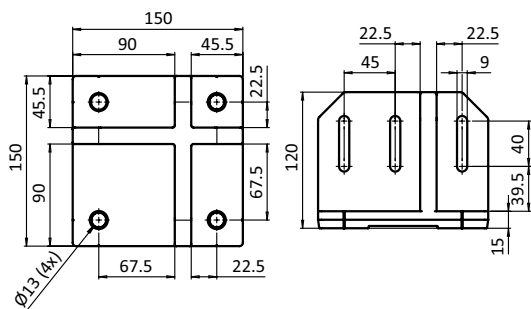


**FUßKONSOLE 45/90 - 150****FOOT CONSOLE 45/90 - 150**

Ausführung Aluminiumdruckguss
Beschreibung für die Aufnahme von Profilen, um Pfosten zu setzen
Material Aluminiumdruckguss
Liefereinheit 10 Stück
Hinweis passende Hammerschraube M8 × 30
siehe Seite 299;
passende Flanschmutter M8 siehe Seite 301

Model Aluminum die-cast
Description To mount aluminum profiles as posts
Material Aluminum die-cast
Pack Quantity 10 pieces
Tip Compatible hammer screw M8 × 30
see page 299;
Compatible flange nut see page 301



Fußkonsole
Foot Console

Gewicht [g]
Weight [g]

Teil-Nr.
Part #

1719.0

098G4590X150A