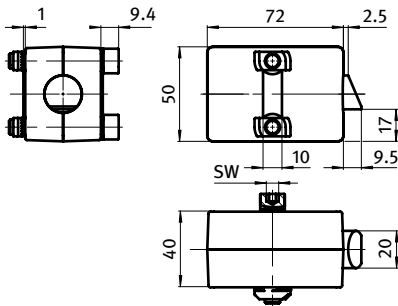


**SET RÜCKLAUFSPERRE****SET BACKLOCK****Ausführung** Zinkdruckguss**Model** Zinc die-cast**Beschreibung** zur Verhinderung des Rückfahrens des Werkzeugträgers**Description** For preventing backwards movement of tool carrier**Material** Gehäuse: Zinkdruckguss  
Sperrklinke: Kunststoff PA / Edelstahl / Messing**Material** Housing: Zinc die-cast  
Catch: Plastic PA / stainless steel / brass**Set** 1 Rücklaufsperrung,  
1 Hammermutter Nut 10 M8, Stahl verzinkt,  
1 Zylinderschraube DIN 912 M8 × 50, Stahl verzinkt,  
1 Scheibe 8-FSt**Set** 1 backlock,  
1 hammer nut slot 10 M8, zinc-plated steel,  
1 cylinder head screw DIN 912 M8 × 50, zincplated steel,  
1 washer 8-FSt**Liefereinheit** 1 Stück**Pack Quantity** 1 pieceSet Rücklaufsperrung  
Set Backlock

N

Gewicht [g]  
Weight [g]Teil-Nr.  
Part #

|   |    |       |                |
|---|----|-------|----------------|
| Sperrklinke Kunststoff PA <i>Catch: plastic PA</i>  | 10 | 447.0 | <b>093100K</b> |
| Sperrklinke Messing <i>Catch: brass</i>             | 10 | 560.0 | <b>093100M</b> |
| Sperrklinke Edelstahl <i>Catch: stainless steel</i> | 10 | 560.0 | <b>093100E</b> |