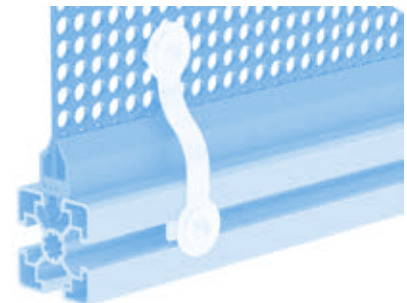
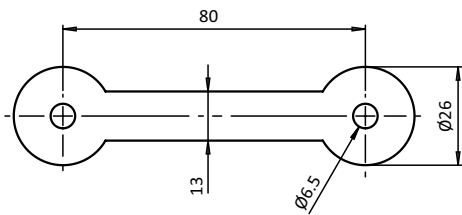




**SET POTENTIALAUSGLEICH**

**SET POTENTIAL EQUALIZER**

<p><b>Ausführung</b> Nut 10, Edelstahl</p> <p><b>Beschreibung</b> zur Herstellung einer elektrostatischen Ableitung zwischen Flächenelement und Aluminiumprofil</p> <p><b>Material</b> Edelstahl 1.4301</p> <p><b>Set</b> 1 Potentialausgleich, 1 Linsenkopfschraube ISO 7380 - M6 x 12, 1 Nutenstein mit Feder, Nut 10 mit Steg, M6, 3 Scheiben DIN 9021 - 6.4, 1 Flanschnutter DIN 9023 - M6, 1 Linsenkopfschraube ISO 7380 - M6 x 20</p> <p><b>Liefereinheit</b> 10 Stück</p>	<p><b>Model</b> Slot 10, stainless steel</p> <p><b>Description</b> To make an electrostatically discharging connection between panel and aluminum profile</p> <p><b>Material</b> Stainless steel SS304</p> <p><b>Set</b> 1 potential equalizer, 1 pan-head screw ISO 7380 - M6 x 12, 1 -slot nut with spring, Nut 10 mit Steg, M6, 3 washers DIN 9021 - 6.4, 1 flange nut DIN 9023 - M6, 1 pan-head screw ISO 7380 - M6 x 20</p> <p><b>Pack Quantity</b> 10 pieces</p>
--	--



Set Potentialausgleich Set Potential Equalizer	N	Gewicht [g] Weight [g]	Profil Profile	Teil-Nr. Part #
elektrostatisch entladend elektrostatisch entladend	10	39.0	B	093096S01