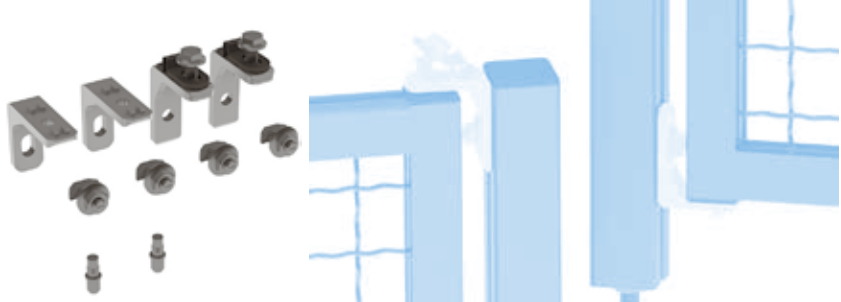
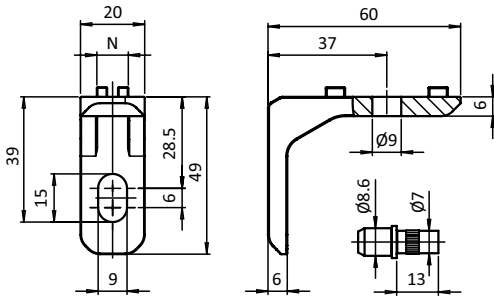




SET EINHÄNGEWINKEL CS

SET SUSPENSION BRACKET CS

<p>Ausführung Zinkdruckguss, Nut 10</p> <p>Beschreibung zur Befestigung eines Schutzrahmens zwischen zwei Pfosten, gemäß Maschinenrichtlinie 2006/42/EG</p> <p>Material Einhängewinkel: Zinkdruckguss, Montageset: Stahl, Verliersicherung: Kunststoff PA, Unverlierbarkeitsscheibe: Kunststoff PA</p> <p>Farbe Verliersicherung: schwarz, Unverlierbarkeitsscheibe: natur</p> <p>Set 2 Einhängewinkel, 2 Einhängewinkel CS vormontiert, 2 Zapfen Ø 8.6 mit Rändel für Kernloch, 2 Sicherungsschrauben - Verbus Ripp - M8 x 25, 2 Stck. Verliersicherung, 2 Unverlierbarkeitsscheiben, 4 Hammerschrauben M8 x 20, 4 Flanschmuttern M8</p> <p>Liefereinheit 1 Set (= 4 Stück)</p>	<p>Model Zinc die-cast, slot 10</p> <p>Description To attach a protective frame panel between two posts, according to Machinery Directive 2006/42/EC</p> <p>Material Suspension Bracket: Zinc die-cast Assembly set: Steel Safety strap: Plastic PA Anti-loss washer: Plastic PA</p> <p>Color Safety strap: Black, Anti-loss washer: Natural</p> <p>Set 2 suspension brackets, 2 suspension brackets, pre-assembled, 2 knurled pins Ø 8.6, for core hole, 2 locking screws - Verbus Ripp B - M8 x 25, 2 safety straps, 2 anti-loss washers, 4 hammer head screws M8 x 20, 4 flange nuts M8</p> <p>Pack Quantity 1 set (= 4 pieces)</p>
--	--



Set Einhängewinkel CS Set Suspension Bracket CS	N	Gewicht [g] Weight [g]	Profil Profile	Teil-Nr. Part #
	10	207.0	B	093WL201N10S04