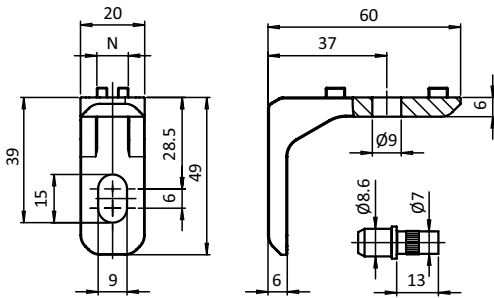




**SET EINHÄNGEWINKEL**

**SET SUSPENSION BRACKET**

<p><b>Ausführung</b> Zinkdruckguss, Nut 10</p> <p><b>Beschreibung</b> zur Befestigung eines Schutzrahmens zwischen zwei Pfosten</p> <p><b>Material</b> Einhängewinkel: Zinkdruckguss, Montageset: Stahl</p> <p><b>Set</b> 4 Einhängewinkel, 4 Flanschmuttern M8, 4 Hammerschrauben M8 x 20, 2 Sicherungsschrauben - Verbus Ripp B - M8 x 16, 2 Zapfen Ø 8,6 mit Rändel für Kernloch</p> <p><b>Liefereinheit</b> 1 Set (= 4 Stück)</p>	<p><b>Model</b> Zinc die-cast, slot 10</p> <p><b>Description</b> To attach a protective frame panel between two posts</p> <p><b>Material</b> Suspension Bracket: Zinc die-cast, Assembly set: Steel</p> <p><b>Set</b> 4 suspension brackets, 4 flange nuts M8, 4 hammer head screws M8 x 20, 2 locking screws - Verbus Ripp B - M8 x 16, 2 knurled pins Ø 8.6, for core hole</p> <p><b>Pack Quantity</b> 1 set (= 4 pieces)</p>
---	---



Set Einhängewinkel Set Suspension Bracket	N	Gewicht [g] Weight [g]	Profil Profile	Teil-Nr. Part #
	10	106.0	B	<b>093WL201N10S01</b>