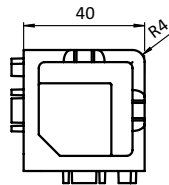
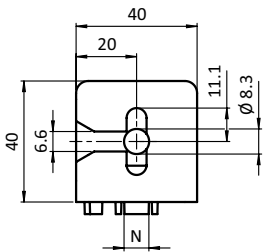




KLEMMPROFILVERBINDER 40 (SET)

CLAMP PROFILE CONNECTOR 40 (SET)

<p>Ausführung Zinkdruckguss, Profil 40</p> <p>Beschreibung zur rechtwinkligen Verbindung von zwei Aluminiumprofilen und zum Einhängen eines Rahmenelementes in eine Rahmenkonstruktion mittels geeigneter Aufhängung; obere Aufhängung definiert die Position, Verriegelung erfolgt durch nachträgliches Verschieben der unteren Aufhängung</p> <p>Material Klemmprofilverbinder: Zinkdruckguss Schrauben: Stahl</p> <p>Farbe Klemmprofilverbinder: alufarbig</p> <p>Set 1 Klemmprofilverbinder, 2 Schrauben DIN 912 - M8 x 20</p> <p>Liefereinheit 10 Stück</p> <p>Hinweis passende Aufhängung für Klemmprofilverbinder 40 (Set) siehe Seite 663</p>	<p>Model Zinc die-cast, profile 40</p> <p>Description To connect two aluminum profiles at right angles and to attach a frame element to a frame structure by means of a suitable mounting; the upper mounting defines the position in the structure, by shifting the lower mounting afterwards the frame can be fixed and locked</p> <p>Material Clamp profile connector: Zinc die-cast Screws: Steel</p> <p>Color Clamp profile connector: Alu color</p> <p>Set 1 clamp profile connector, 2 screws DIN 912 - M8 x 20</p> <p>Pack Quantity 10 pieces</p> <p>Tip Compatible mounting for clamp profile connector 40 (Set) see page 663</p>
--	---



Klemmprofilverbinder 40 (Set)
 Clamp Profile Connector 40 (Set)

Gewicht [g]
 Weight [g]

Profil
 Profile

Teil-Nr.
 Part #

	201.0	I	093WWC401N08S01
--	-------	---	------------------------