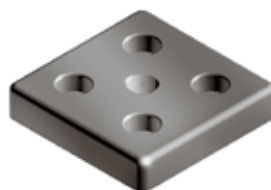
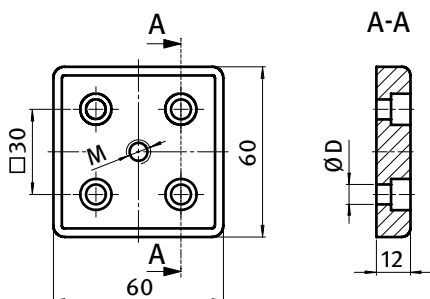




## TRANSPORT- UND FUßPLATTE 60 × 60

## TRANSPORT AND BASE PLATE 60 × 60

<b>Ausführung</b>	Zinkdruckguss	<b>Model</b>	Zinc die-cast
<b>Beschreibung</b>	zur Aufnahme von Stellfüßen, Rollen, Haken oder ähnlichen Bauteilen; stirnseitig mit den Profilen verschraubbar	<b>Description</b>	To mount leveling feet, rollers, hooks or similar components; screw joint to the face of the profile
<b>Material</b>	Zinkdruckguss	<b>Material</b>	Zinc die-cast
<b>Liefereinheit</b>	10 Stück	<b>Pack Quantity</b>	10 pieces
<b>Extras</b>	weitere Oberflächen, weitere Farben auf Anfrage	<b>Specials</b>	Other surfaces, other colors on request

Transport- und Fußplatte 60 × 60  
Transport and Base Plate 60 × 60

	M	ØD [mm]	Gewicht [g] Weight [g]	Teil-Nr Part#
pulverbeschichtet <i>Powder coated</i>	M8	7 (M6)	183.0	093T60600806S
	M8	9 (M8)	181.0	093T60600808S
	M10	7 (M6)	181.0	093T60601006S
	M10	9 (M8)	179.0	093T60601008S
	M12	7 (M6)	179.0	093T60601206S
	M12	9 (M8)	177.0	093T60601208S
	M14	7 (M6)	177.0	093T60601406S
	M14	9 (M8)	175.0	093T60601408S
	M16	7 (M6)	175.0	093T60601606S
	M16	9 (M8)	173.0	093T60601608S
blank <i>Plain</i>	M8	7 (M6)	183.0	093T60600806R
	M8	9 (M8)	181.0	093T60600808R
	M10	7 (M6)	181.0	093T60601006R
	M10	9 (M8)	179.0	093T60601008R
	M12	7 (M6)	179.0	093T60601206R
	M12	9 (M8)	177.0	093T60601208R
	M14	7 (M6)	177.0	093T60601406R
	M14	9 (M8)	175.0	093T60601408R
	M16	7 (M6)	175.0	093T60601606R
	M16	9 (M8)	173.0	093T60601608R