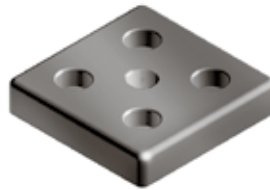
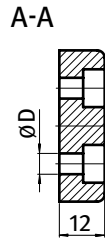
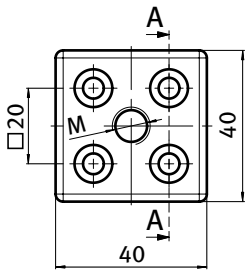


TRANSPORT- UND FUßPLATTE 40 × 40

TRANSPORT AND BASE PLATE 40 × 40

Ausführung	Zinkdruckguss	Model	Zinc die-cast
Beschreibung	zur Aufnahme von Stellfüßen, Rollen, Haken oder ähnlichen Bauteilen, stirnseitig mit den Profilen verschraubbar	Description	To mount leveling feet, casters, hooks or similar components; screw joint to the face of the profile
Material	Zinkdruckguss	Material	Zinc die-cast
Liefereinheit	10 Stück	Pack Quantity	10 pieces
Extras	weitere Oberflächen, weitere Farben auf Anfrage	Specials	Other surfaces, other colors on request



Transport- und Fußplatte 40 × 40
Transport and Base Plate 40 × 40

	M	ØD [mm]	Gewicht [g] Weight [g]	Teil-Nr Part#
pulverbeschichtet <i>Powder coated</i>	M8	5.5 (M5)	81.0	093T40400805S
	M10	5.5 (M5)	79.0	093T40401005S
	M12	5.5 (M5)	77.0	093T40401205S
blank <i>Plain</i>	M8	5.5 (M5)	81.0	093T40400805R
	M10	5.5 (M5)	79.0	093T40401005R
	M12	5.5 (M5)	77.0	093T40401205R

