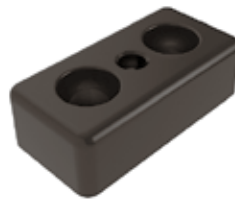
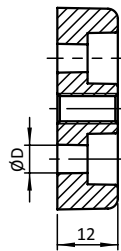
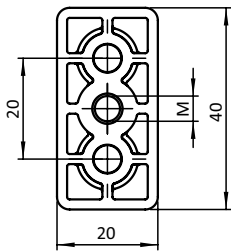


**TRANSPORT- UND FUßPLATTE 20 × 40**

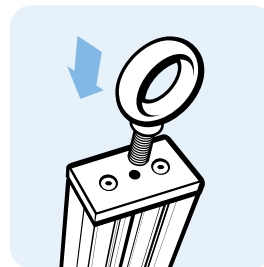
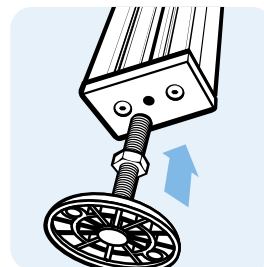
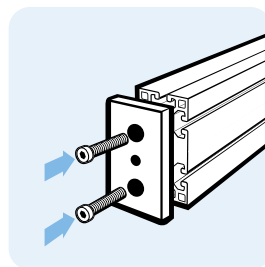
**TRANSPORT AND BASE PLATE 20 × 40**

<b>Ausführung</b>	Zinkdruckguss	<b>Model</b>	Die-cast zinc
<b>Beschreibung</b>	zur Befestigung von Stellfüßen, Rollen, Haken oder ähnlichen Bauteilen; stirnseitig mit den Profilen verschraubbar	<b>Description</b>	To mount leveling feet, rollers, hooks or similar components; screw joint to the face of the profile
<b>Material</b>	Zinkdruckguss	<b>Material</b>	Die-cast zinc
<b>Oberfläche</b>	blank / schwarz pulverbeschichtet	<b>Surface</b>	Plain / black powder coated
<b>Liefereinheit</b>	10 Stück	<b>Pack Quantity</b>	10 pieces
<b>Extras</b>	weitere Oberflächen, weitere Farben auf Anfrage	<b>Specials</b>	Other surfaces, other colors on request



Transport- und Fußplatte 20 × 40  
Transport and Base Plate 20 × 40

	M	ØD [mm]	Gewicht [g] Weight [g]	Teil-Nr. Part #
pulverbeschichtet <i>Powder coated</i>	M6	5.5 (M5)	36.0	<b>093T20400605S</b>
blank <i>Plain</i>	M6	5.5 (M5)	35.0	<b>093T20400605R</b>



1