
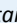
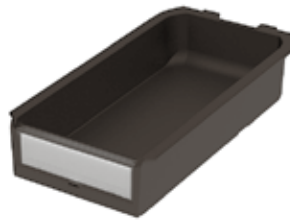
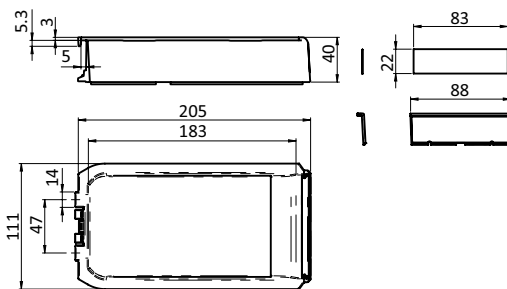


GREIFBEHÄLTER 110 × 210 × 40 (SET)**GRAB CONTAINER 110 × 210 × 40 (SET)**

Ausführung	für Einhängeprofil	Model	For suspension profile
Beschreibung	zur Bereitstellung von bevorrateten Kleinteilen; an Einhängeprofil montierbar, mit optionalem Adapter auch schwenkbar in der Profilvernuth montierbar; gut sichtbares Kennzeichnungsfeld erlaubt eine sichere Zuordnung; stapelbar	Description	To store and provide small parts; simple assembly by swiveling into the suspension profile, optional adapter allows for horizontally pivoting fixation; the clearly visible label area enables secure part identification; stackable
Material	Greifbehälter Standard-Ausführung: Kunststoff PA, glasfaserverstärkt Greifbehälter  elektrostatisch entladende Ausführung: Kunststoff PA, kohlefaserverstärkt Sichtfenster: Kunststoff PC Etikett: Karton 250 g/m ²	Material	Grab container standard version: Plastic PA, glass fiber reinforced Grab container  electrostatically discharging version: Plastic PA, carbon fiber reinforced Label window: Plastic PC Label: Carton 250 g/m ²
Farbe	Greifbehälter: schwarz Sichtfenster: transparent	Color	Grab container: Black Label window: Transparent
Set	1 Greifbehälter, 1 Sichtfenster, 1 Etikett	Set	1 grab container, 1 label window, 1 label
Liefereinheit	10 Stück	Pack Quantity	10 pieces
Extras	weitere Farben auf Anfrage	Specials	Other colors on request
Hinweis	passender Schwenkadapter für Profilvernuth siehe Seite 572	Tip	Compatible swivel adapter for profile slot see page 572



Greifbehälter 110 × 210 × 40 (Set)
Grab Container 110 × 210 × 40 (Set)

Gewicht [g]
Weight [g]

Teil-Nr.
Part #

175.5

061MGC2K291H

150.0

061MGC2K291HESD

elektrostatisch entladend  electrostatically discharging